

Festlegungen

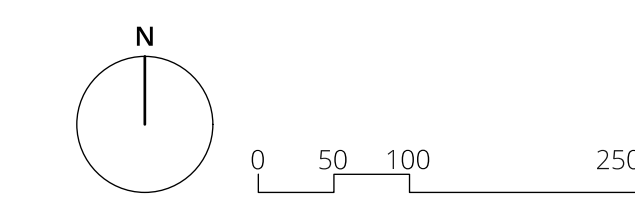
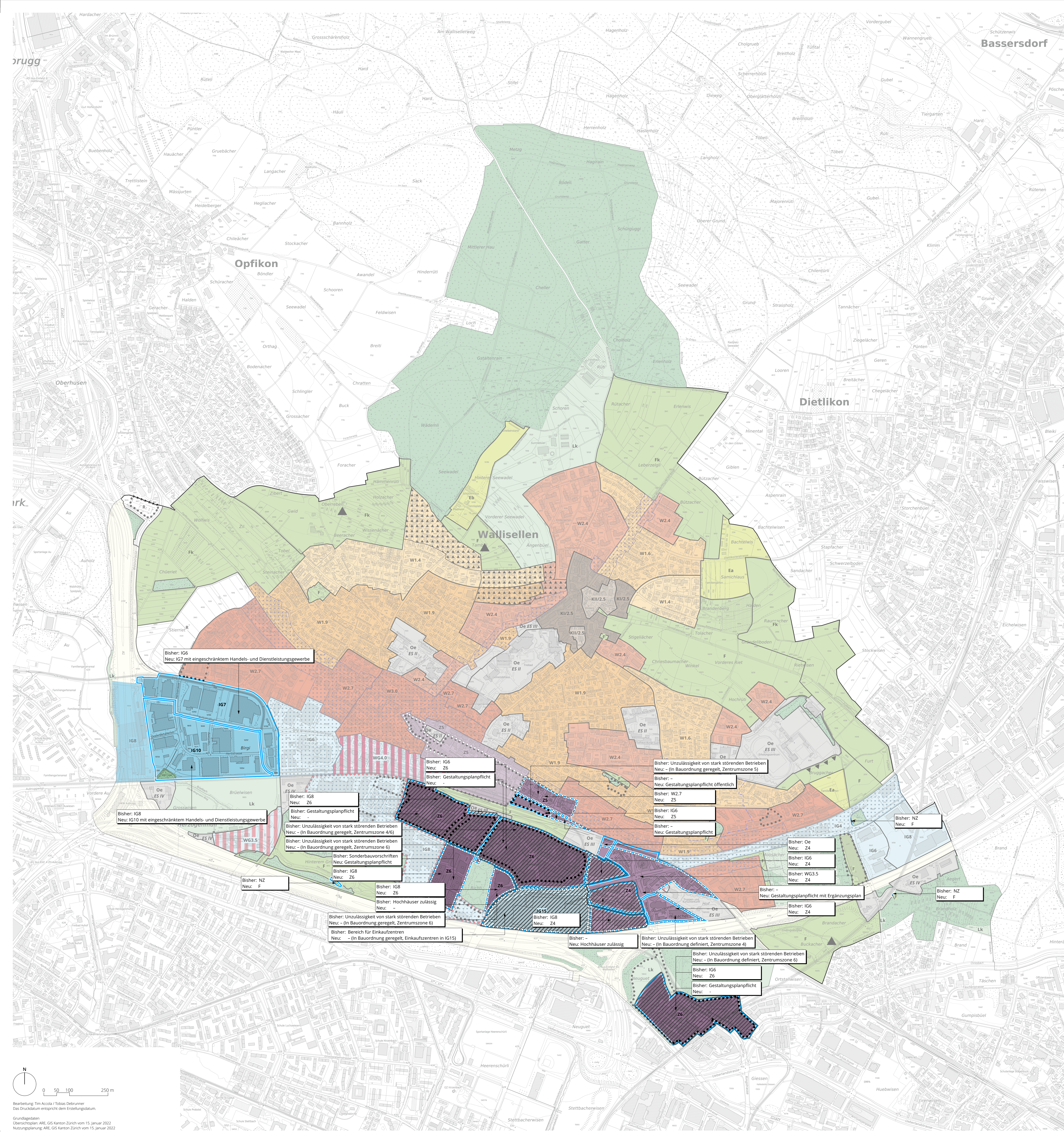
Nutzungs- / Bebauungsziffer	Kernzone I	Kernzone II	Zentrumszone 4 und 5	Zentrumszone 6	Wohnzone 1.4	Wohnzone 1.6	Wohnzone 1.9	Wohnzone 2.4	Wohnzone 2.7	Wohnzone 3.0	Wohnzone mit Gewerbebeleuchtung 3.5	Wohnzone mit Gewerbebeleuchtung 4.0	IG4, 6, 8, 15	IG7/10	IG8	Oe	Ea/Eb	F	R	Hochhäuser zulässig	Höchstens mässig störende Betriebe zulässig (gem. Ziff. 5.3.2 SZG)	Unzulässigkeit von stark störenden Betrieben	Zulässigkeit von mässig störenden Betrieben	Sonderbauvorschriften	Gestaltungspflicht	Aussichtsschutzbereich
KI/2.5	III	III	III	III	II	II	II	II	II	II	III	IV	IV	IV	II / III / IV	II	II	II			III	III				

Informationsinhalte

...	Gestaltungspläne bestehend
...	beantragte Festlegungen
Fk	kantonale Freihaltezone
Lk	kantonale Landwirtschaftszone
...	Wald
...	Verkehrsfäche ausserhalb Bauzone
...	Grundwasserschutzzone
▲	Aussichtspunkt
▲▲▲	Aussichtslage

Ergänzungspläne

Wahlstandslisten	Wahlgenosse nach WaG 913	genehmigt am
Baumriesspläne		7.4.1999
- BLK Beschluss		2009
- BLK Beschluss		2007
- BLK Beschluss		2007
- BLK Beschluss		2007
- BLK Beschluss		2007
- BLK Beschluss		1995
Gestaltungspläne		
- Revision Privater Gestaltungsplan Inregia Areal		28.06.2018
- Privater Gestaltungsplan SMOV		16.10.2014
- Privater Gestaltungsplan SFR/JANA, Richstrasse 2 - 6		14.04.2014
- Privater Gestaltungsplan WILAC/OTV Areal		05.09.2012
- Privater Gestaltungsplan Zasky Areal		13.01.2012
- Privater Gestaltungsplan K. Müller AG		21.09.2011
- Privater Gestaltungsplan Bdf4		25.08.2009
- Privater Gestaltungsplan MTTIM		22.02.2007
- Privater Gestaltungsplan Guggenböck		22.05.2003
- Privater Gestaltungsplan Chorent Nord		28.09.2001
- Privater Gestaltungsplan Neugubstrasse		11.01.1996
- Privater Gestaltungsplan Industriestrasse 28/30		27.09.1996
- Privater Gestaltungsplan Spitzackerstrasse		27.09.1996
- Privater Gestaltungsplan Melchrius		13.10.1993



Bearbeitung: Tim Accola / Tobias Debrunner
 Das Druckdatum entspricht dem Erstellungsdatum.
 Grundlagedaten
 Übersichtsplan: ARE, GIS Kanton Zürich vom 15. Januar 2022
 Nutzungsplanung: ARE, GIS Kanton Zürich vom 15. Januar 2022