



Für natürliche und schöne Zähne





zahndesign.ch
Schwarzackerstr. 11
Tel. 043 333 54 21
www.zahndesign.ch

- Alidemaj Armend
- 8304 Wallisellen
- Fax 043 333 54 22
- info@zahndesign.ch

Tätigkeitsbereiche

- **Implantologiesysteme**
 - Nobel Biocare (Nobel Guide)
 - Straumann
 - 3i-Neos
 - Planungsschienen
 - Passivierung
 - Funkenerosion
 - Friadent
 - AstraTech
 - Z-Systeme

- **Keramik - Gold**
 - Kronen und Brücken
 - Overlays und Inlays
 - Vollkeramik
 - Veneers
 - Procera
 - Laminate
 - Zirkon

- **Prothetik**
 - Teilprothesen
 - Hybridversorgung
 - Teleskope (Gold und Zirkon)
 - Totalprothetik

- **Zahnschienen**
 - Bleachingschienen
 - Knischschienen
 - Michiganschienen
 - Medikamentenschienen
 - Sportschutz
 - Schnarchschiene



Werdegang



Alidemaj Armend

■ Juni 2004

Gründung von zahndesign

■ 2003-2004

Angestellter und Lehrlingsausbildner im Labor Mayr in Zürich, Aufgabenbereich Vollkeramik, Alumina, Zirkon, Metallkeramik, Stegprothesen, Teilprothesen, Hybridprothesen; Ausbildung zum Lehrmeister

■ März 2002-Dez. 2002

Angestellter im Labor Schuppisser in Zürich im Bereich Keramik, Empress, Alumina

■ 1999-2002

Als Angestellter bei W. Kälin im Bereich Kronen und Brücken, Vollkeramik, Teleskop, Frästechnik; gleichzeitig SIU-Unternehmensschulung (1999-2000)

■ 1996-1999

Angestellter im Labor E. Stüssel Allgemeintechnik, Stegarbeiten, Lasertechnik, Empress

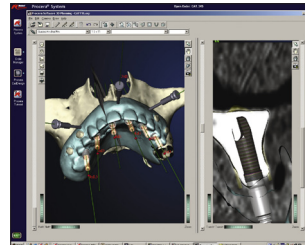
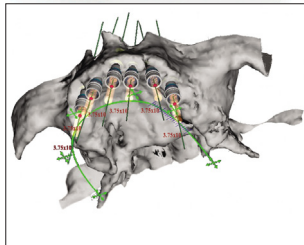
■ 1992-1996

Ausbildung zum Zahntechniker im Labor E. Stüssel in Zürich



Anstelle des sonst üblichen Metallgerüsts befindet sich bei der Procera®-Krone ein Käppchen aus Aluminiumoxidkeramik. Diese Käppchen haben eine enorme Biegefestigkeit und sind in der Regel durch die Kräfte, die im Mund auftreten können, nicht zu zerstören. Gleichzeitig wird mit diesen metallfreien Kronen eine natürliche Lichtbrechung erreicht, die für eine optimale Ästhetik sorgt.

Weltweit sind Millionen Patienten begeistert. Seit Einführung des Festzuschussystems haben Patienten einen Anspruch auf einen Zuschuss auch für diese hochwertige Technik: optimale Ästhetik, garantierte Stabilität (fünf Jahre auf Bruch der Kappe); und das zu einem Preis einer vollverblendeten Metallkeramikkrone mit hochgoldhaltiger Legierung.



Laborprofil



Zufriedene Patienten und Zahnärzte stehen für uns an erster Stelle. Unser Bestreben ist es, sie bei der Erfüllung ihrer Arbeit mit unserem zahntechnischen Know-how und unserem Service optimal zu unterstützen.

Als fortschrittliches Zahntechniklabor verfolgen wir die Entwicklung der Zahntechnik aufmerksam. So können wir die Ansprüche unserer Kunden an den Zahnersatz auf höchstem Niveau erfüllen. Qualitativ hochstehende, langlebige und ästhetisch wertvolle Produkte zu fairen Preisen zeichnen unsere Arbeit aus.



Philosophie

In einer Zeit der Hektik und der Massenproduktion finden Sie gerade bei den Zahntechnikern einen Beruf, der durch Handarbeit und Kreativität besticht. Zahnersatz entsteht aus vielen einzelnen Materialien und Techniken, um dem natürlichen Zahn so nahe wie möglich zu kommen. Auch wenn wir heute in der Lage sind, alle erdenklichen Zahnvarianten (Hollywoodlächeln) zu erstellen, können wir dennoch schöne und vital aussehende Zähne anfertigen, ohne den Bezug zur Natur zu verlieren. Das für Sie perfekte, aber dennoch natürlich wirkende Ergebnis ist mein höchstes Anliegen. In meiner auf spezielle Kundenwünsche ausgerichteten Laborstruktur kombiniere ich Handwerk und Kunst mit den allerneuesten Materialien und Techniken, um Ihnen Ihre Vorstellung von Ästhetik zu realisieren. Durch individuelle Beratung und interaktive Teilnahme des Patienten an der Entstehung ihres Zahnersatzes kreierte ich für den Patienten in Kooperation mit dem Zahnarzt ein Unikat höchster Qualität.

Zahnersatz ist ein Stück Lebensqualität!

Fachkompetenz durch weltweite Fortbildung und Tätigkeit im In- und Ausland.
Einsatz modernster Techniken wie z.B. Galvanokronen, Implantatversorgungen, Vollkeramik, CAD/CAM und keramische Veneers und Additional Veneers (die galanteste Art der Restaurationsmethoden). Durch permanente Zusammenarbeit mit der Industrie werden von mir nur die modernsten Materialien ausgewählt und eingesetzt. Individuelle Beratung, Farbnahme, Analyse des oralen Umfelds und digitaler Fotostatus sind nur einige Punkte, die die Patienten auf dem Weg zu einem schöneren Lächeln begleiten. Die individuelle zahntechnische Betreuung vor, während und nach der Behandlung garantiert Teamwork und dadurch ein perfektes Endresultat. Meine Wanderjahre und Tätigkeiten haben es mir ermöglicht, eine Philosophie zu erarbeiten, bei der der Patient im Mittelpunkt steht und naturkonformen Zahnersatz erhält. Dies funktioniert natürlich nur durch die Anwesenheit des Patienten in meinem Labor. Genau das macht den Unterschied zwischen einer Krone von der Stange und einem individuell angefertigten Zahnersatz aus.





Qualität für Ihr Lächeln.



Neben hochwertigen Materialien und ständiger Weiterbildung bieten wir unseren Kunden eine innovative und höchst anspruchsvolle Technik.

www.zahndesign.ch • info@zahndesign.ch