

RPK Wallisellen

# Statistische Daten Budget 2017

**Statistische Daten**  
**Rechnungsprüfungskommission Wallisellen**  
Gregor Winiger

# Inhaltsverzeichnis

## Bevölkerung

Schweizer/Ausländer.....	1
Wanderungsbilanz Weg-Zuzüge .....	1
Altersstruktur .....	2
Bevölkerung nach Altersgruppen.....	3
Schülerzahlen .....	4

## Konsolidiert

Bilanz, Politische Gemeinde, Schulgemeinde.....	5
Rückstellung Finanzausgleich .....	6
Steuererträge/Steuerkraft .....	7
Finanzausgleich konsolidiert.....	8
Steuern frühere Jahre.....	9
Buchwert/Abschreibungen.....	10
AZW, Buchwert/Abschreibungen.....	11
Finanzierungsfehlbetrag/-überschuss.....	12

## Politische Gemeinde

Aufwandüberschuss/Ertragsüberschuss.....	13
Eigenkapital.....	13
Investitionen/Abschreibungen.....	14
Buchwert/Abschreibungen.....	14
Aufwand nach Institutionen .....	15
Vergleich Voranschlag/Rechnung .....	16

## Schulgemeinde

Aufwandüberschuss/Ertragsüberschuss.....	17
Eigenkapital.....	17
Investitionen/Abschreibungen.....	18
Aufwand nach Institutionen .....	19
Vergleich Voranschlag/Rechnung .....	20

## Steuerfüsse Kanton ZH

Kanton Zürich 2016 .....	21-24
--------------------------	-------

# Ziel der Erhebung

Mit der vorliegenden Erhebung verfolgt die RPK von Wallisellen folgende Ziele:

- Das Dokument dient als zusätzliches Instrument für die Beurteilung der finanziellen Lage der Politischen Gemeinde sowie der Schulgemeinde.
- Die Statistik soll umfassend und transparent über verschiedene Bereiche der Gemeinde informieren.
- Die Vergangenheit soll als Basis für die künftige Entwicklung von Wallisellen dienen.
- Die Statistik soll 2 Legislaturperioden abdecken.

## Datenherkunft

Die RPK legt Wert darauf, dass alle Zahlen nachvollziehbar sind. Daher benutzten wir nur Zahlen, die entweder bereits durch die Politische Gemeinde, die Schulgemeinde oder dem Kanton Zürich veröffentlicht wurden.

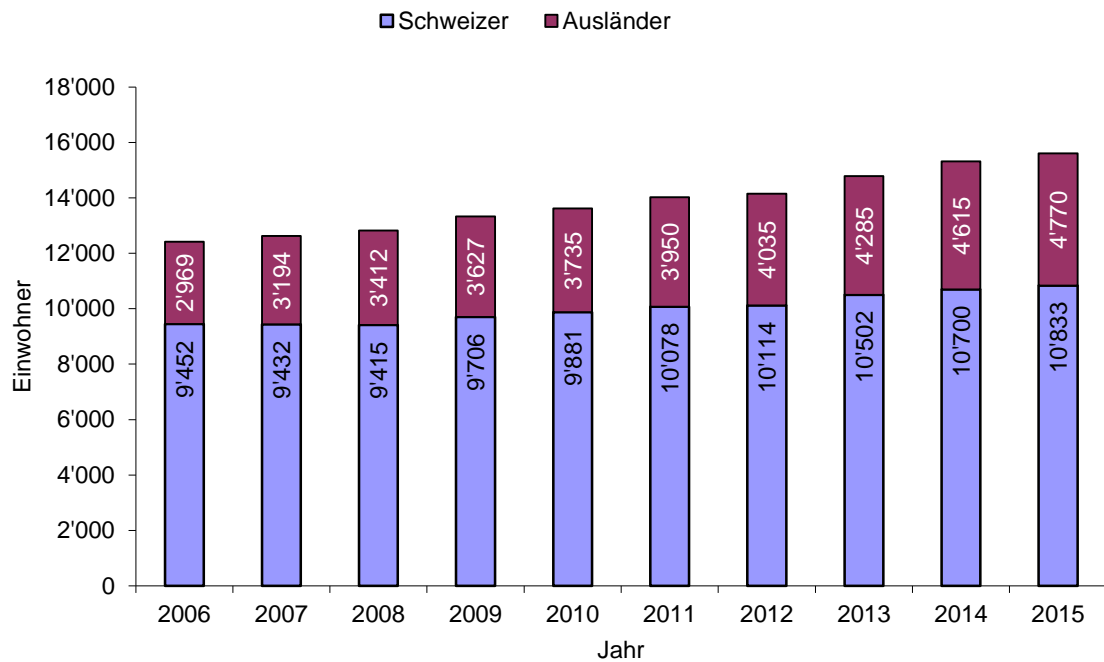
Zu beachten ist, dass die Statistik lediglich Trends aufzeigt und nicht die „absolute Wahrheit“. Die einzelnen Grafiken müssen immer im Zusammenhang zueinander interpretiert werden.

<http://www.statistik.zh.ch/>

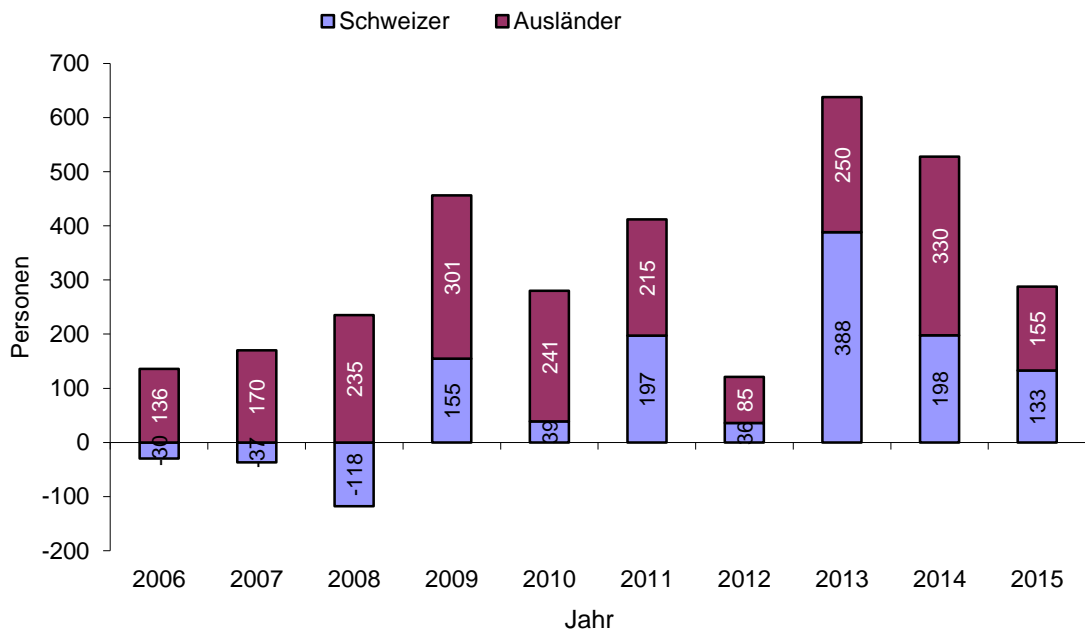
Alle anderen Angaben stammen aus den offiziell veröffentlichten Voranschlägen und Jahresrechnungen der Politischen Gemeinde sowie der Schulgemeinde.

Die Grafiken sind soweit nachgeführt, wie sie beim statistischen Amt verfügbar waren.

# Bevölkerung

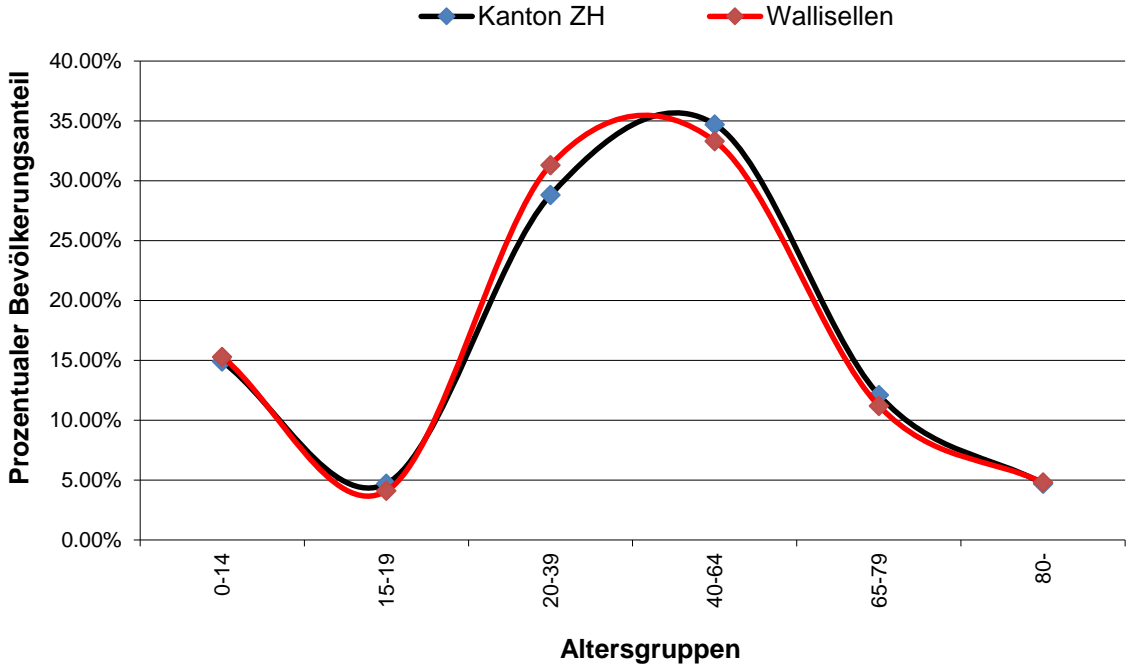


# Wanderungsbilanz (Weg-/Zuzüge)



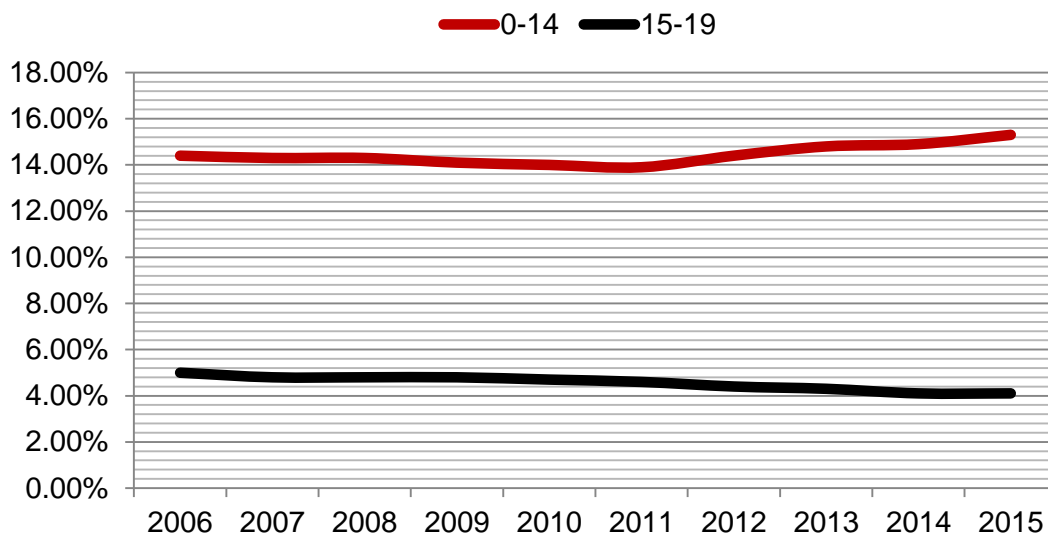
Die Grafik zeigt die Wanderungsbilanz (Saldo von Zu- und Wegzügen). (Geburten und Sterbefälle sind nicht eingerechnet.)

# Altersstruktur im kantonalen Vergleich

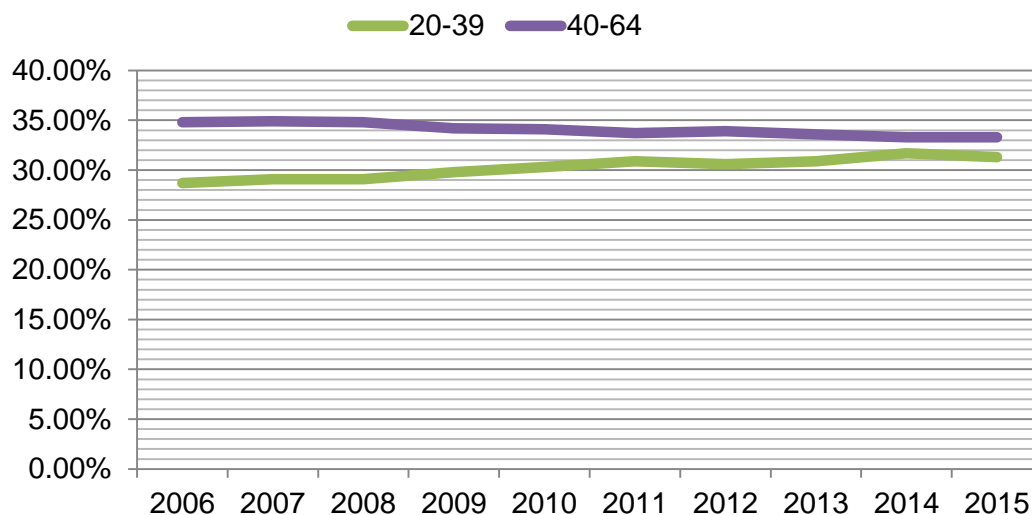


# Bevölkerung nach Altersgruppen

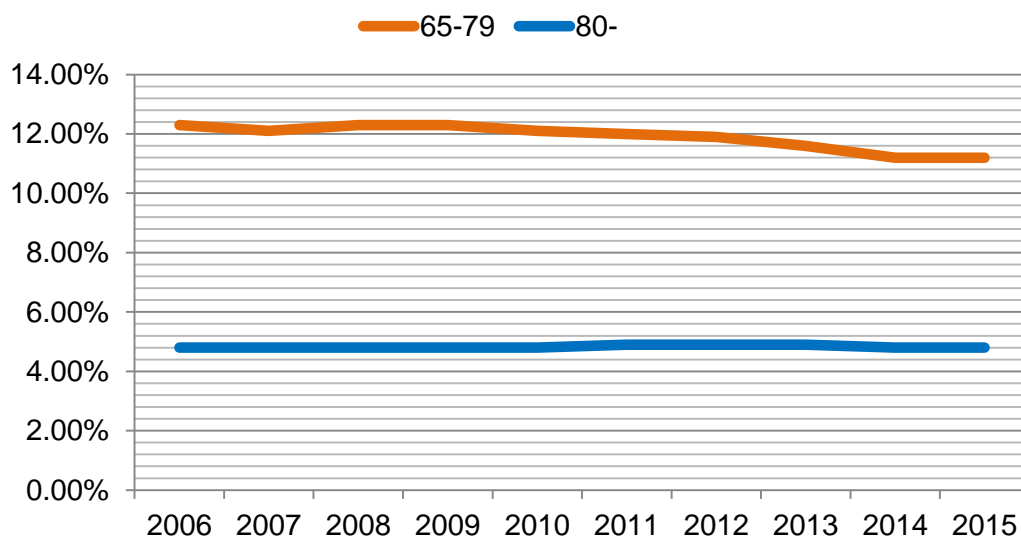
## Kinder und Jugendliche bis zum 20. Lebensjahr



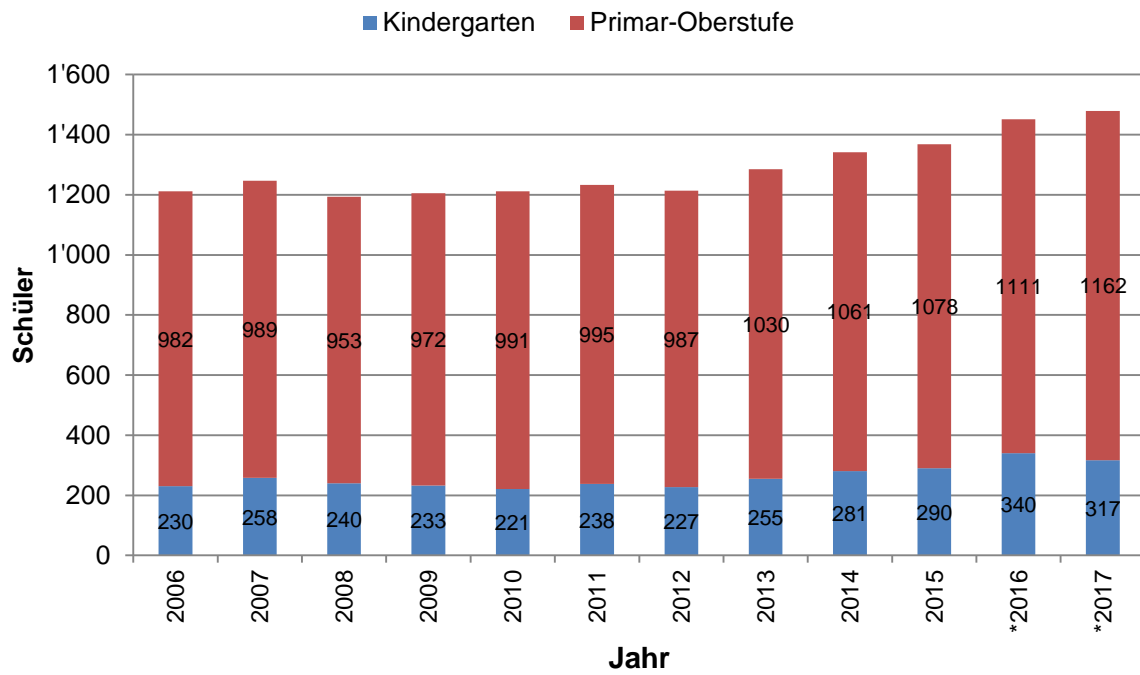
## Erwachsene vom 21. bis zum 65. Lebensjahr



## Personen im Rentenalter



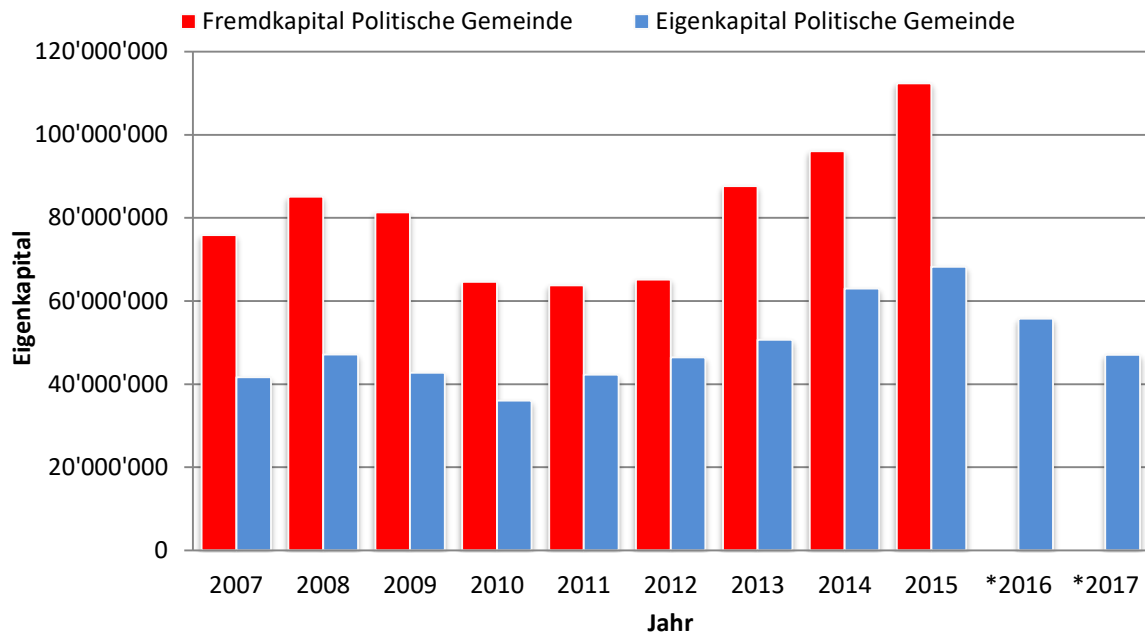
# Schülerzahlen



Referenz: Budget 2017 Schulgemeinde

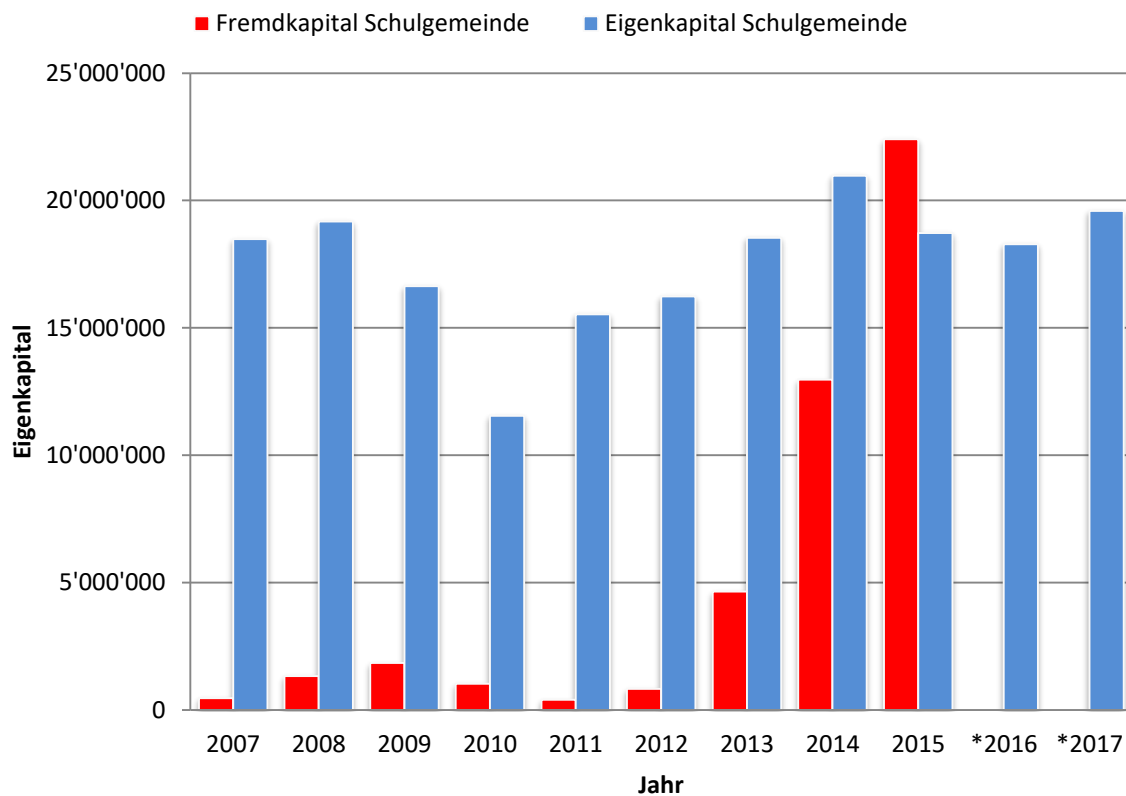


## Bilanz (Politische Gemeinde)



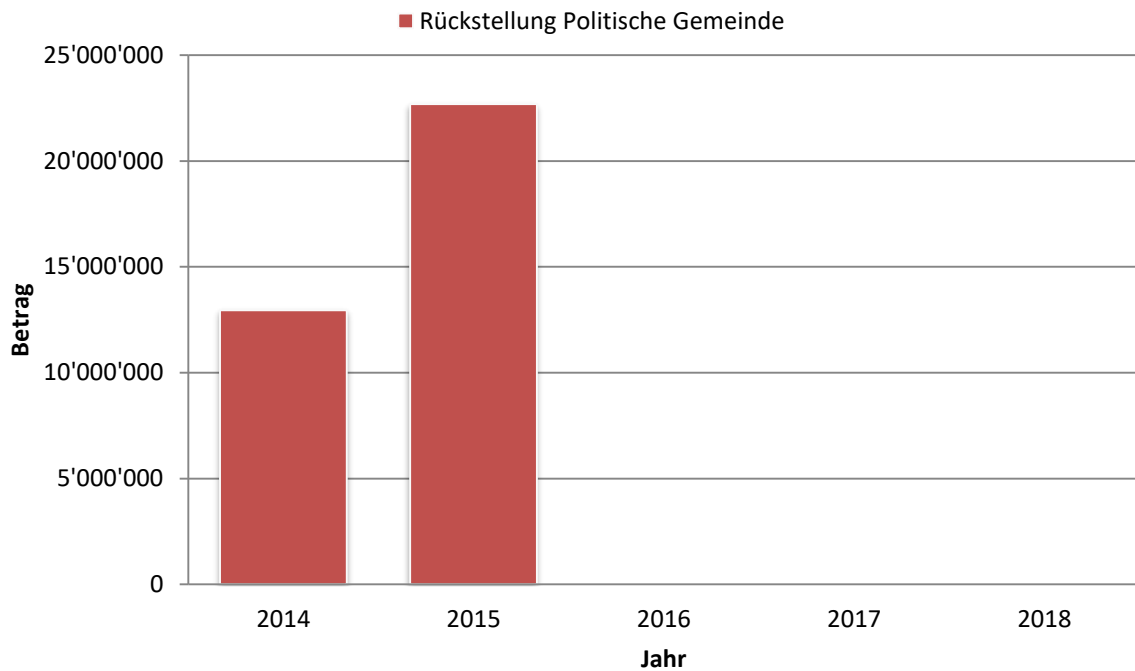
Das Fremdkapital der vergangenen Rechnungsjahre beinhaltet auch die Rückstellungen für den Finanzausgleich.

## Bilanz (Schulgemeinde)



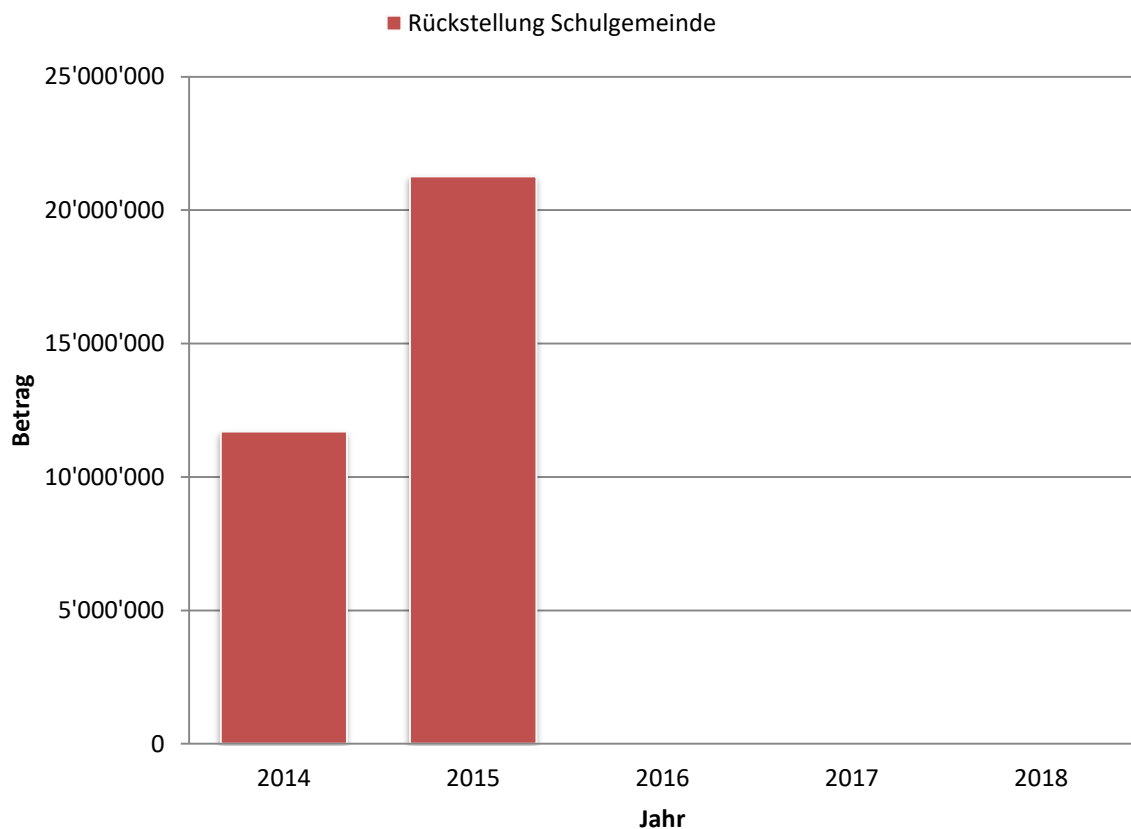
Das Fremdkapital der vergangenen Rechnungsjahre beinhaltet auch die Rückstellungen für den Finanzausgleich.

## Rückstellung Finanzausgleich (Pol. Gemeinde)

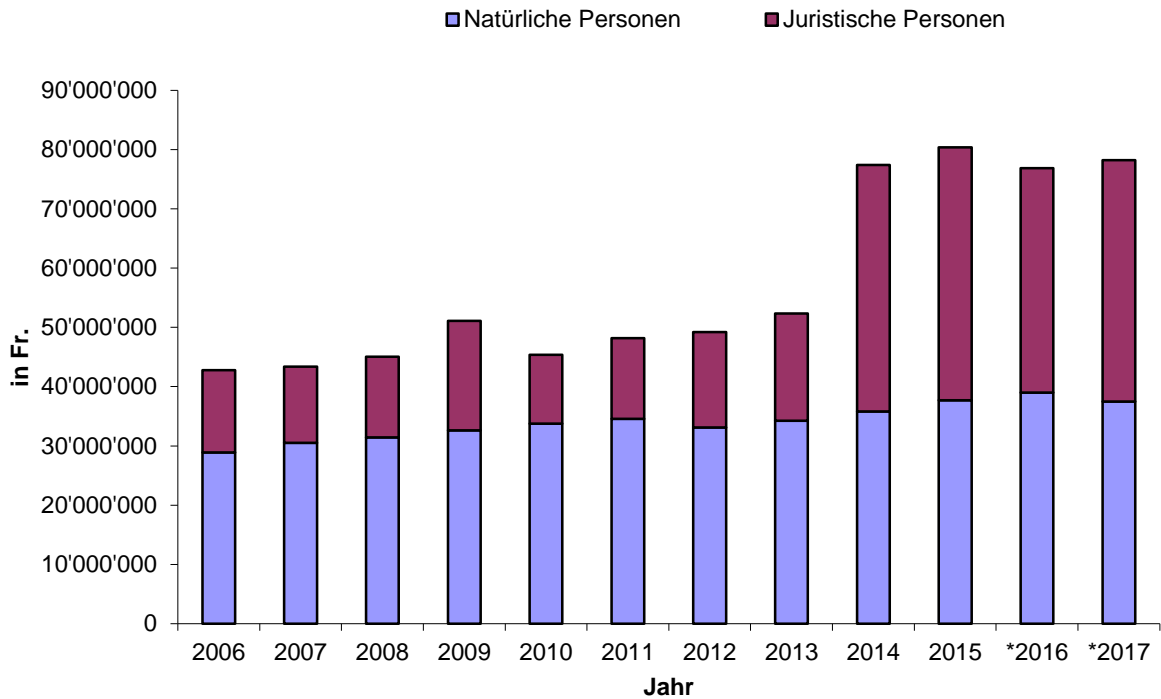


Rückstellungen für den Finanzausgleich werden erst seit 2014 getätigt.

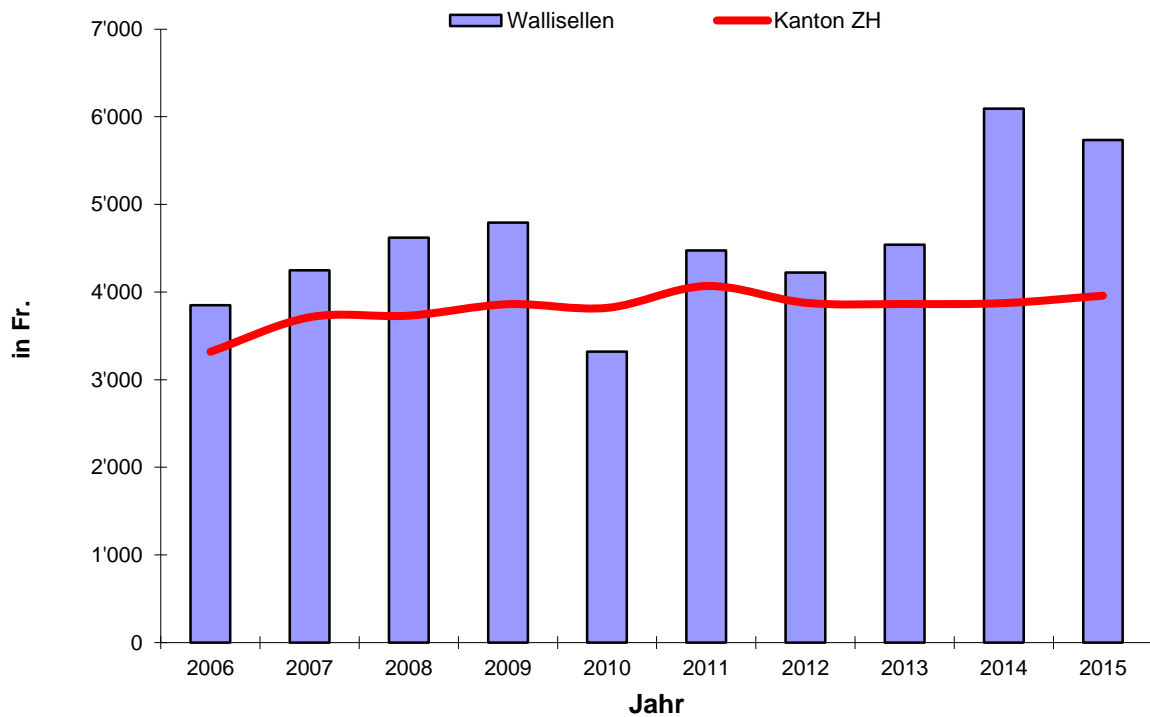
## Rückstellung Finanzausgleich (Schulgemeinde)



# Steuererträge (konsolidiert, 100%)

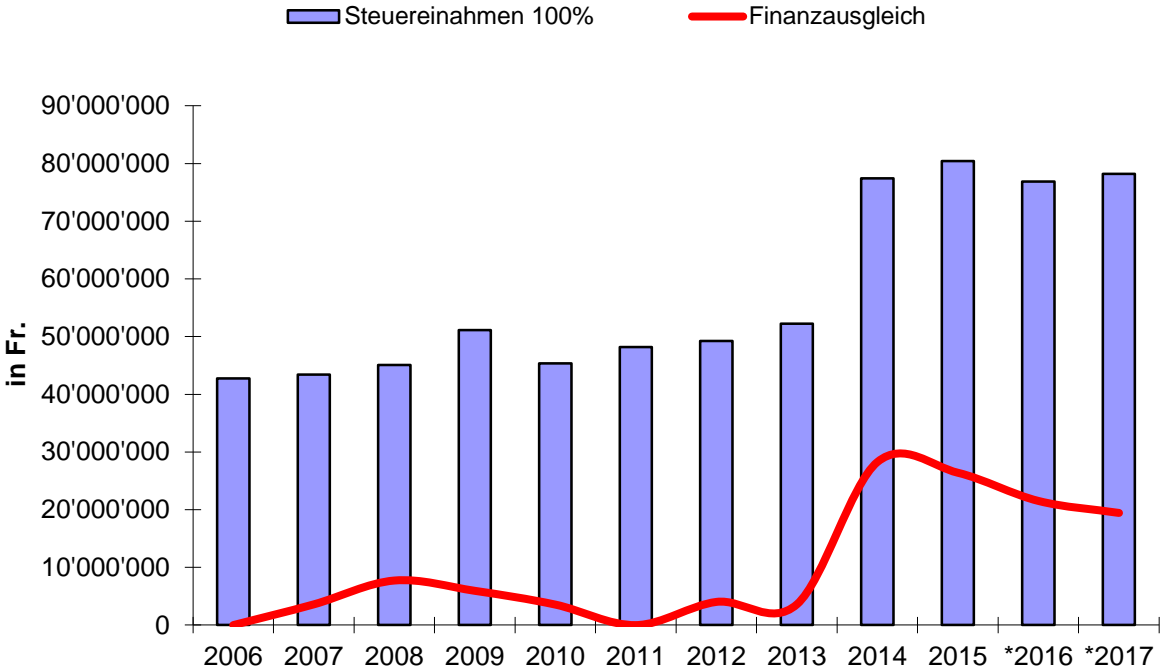


# Steuerkraft pro Einwohner

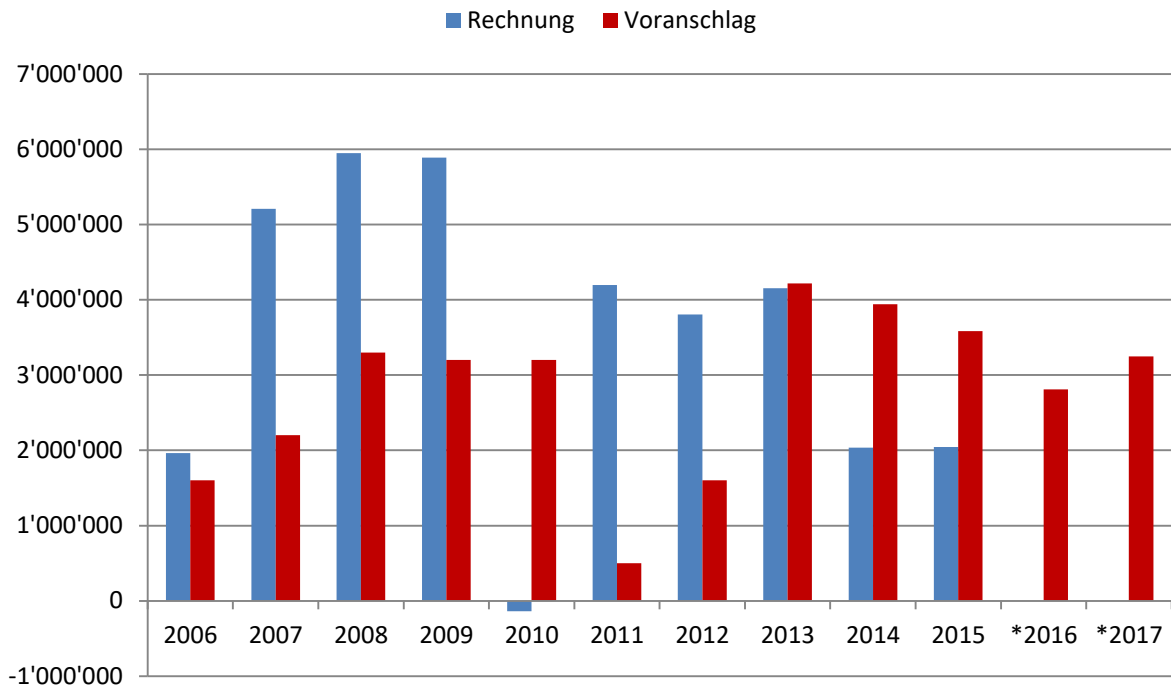


Die Steuerkraft pro Einwohner steht im direkten Zusammenhang mit den Finanzausgleich-Zahlungen der kommenden Jahre.

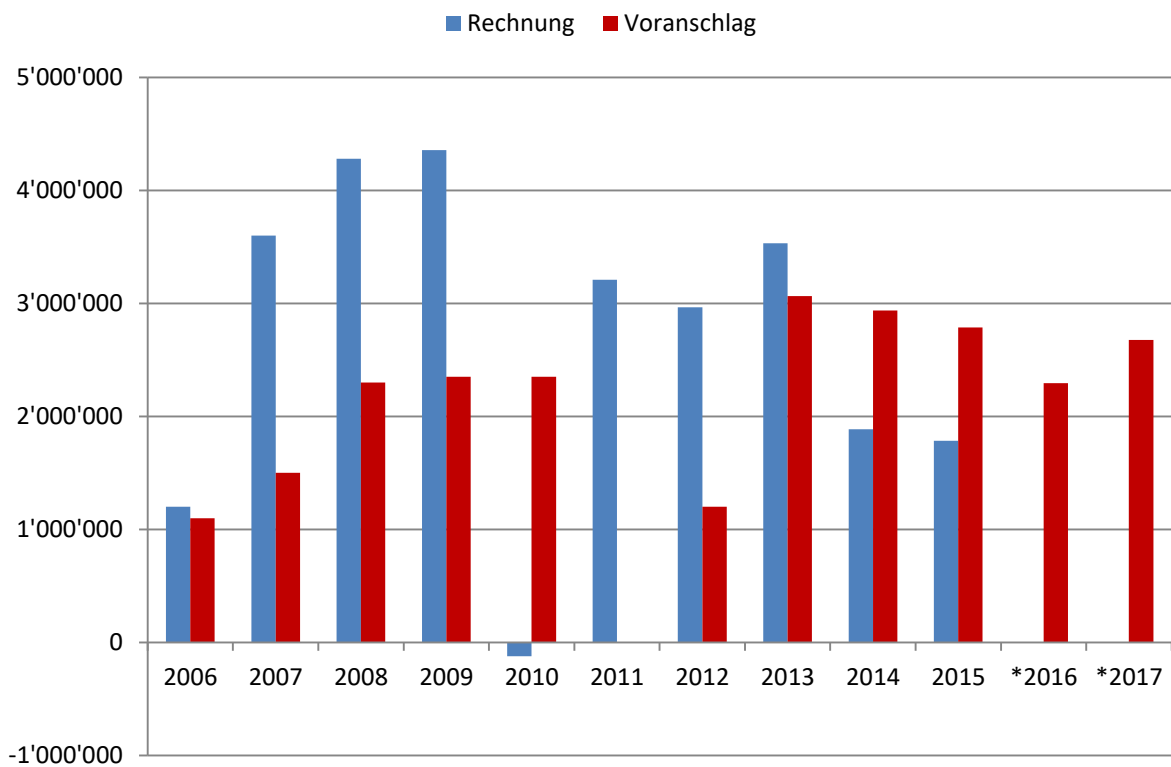
# Finanzausgleich (konsolidiert)



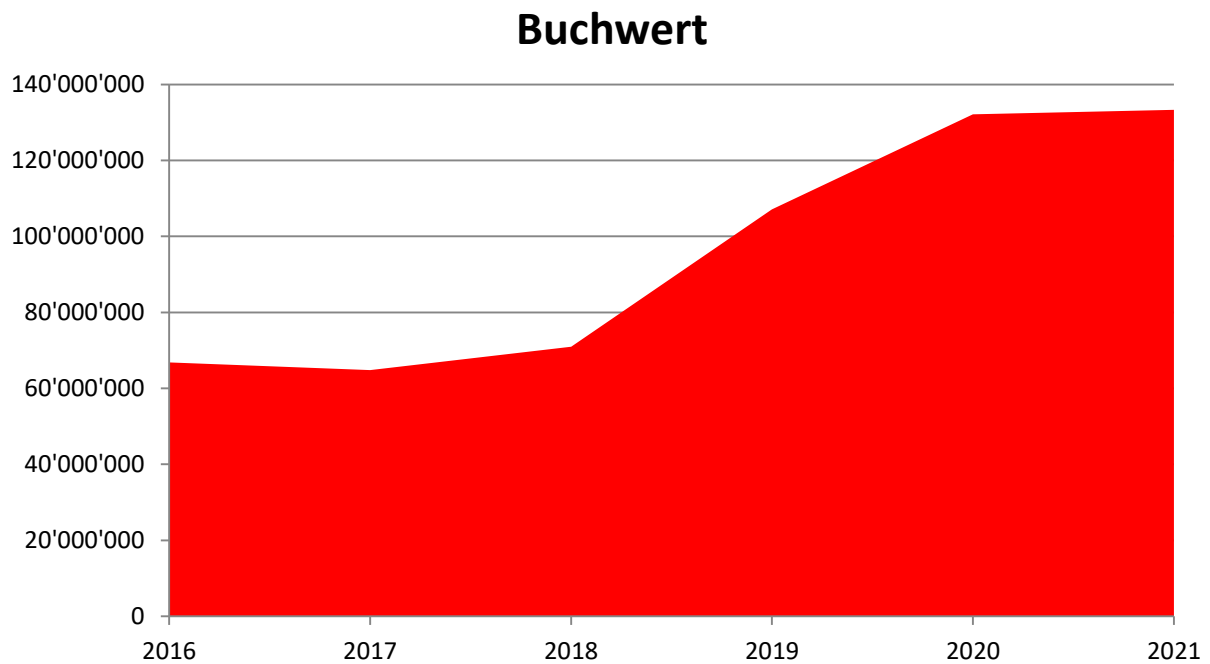
## Steuern frühere Jahre Politische Gemeinde



## Steuern frühere Jahre Schulgemeinde

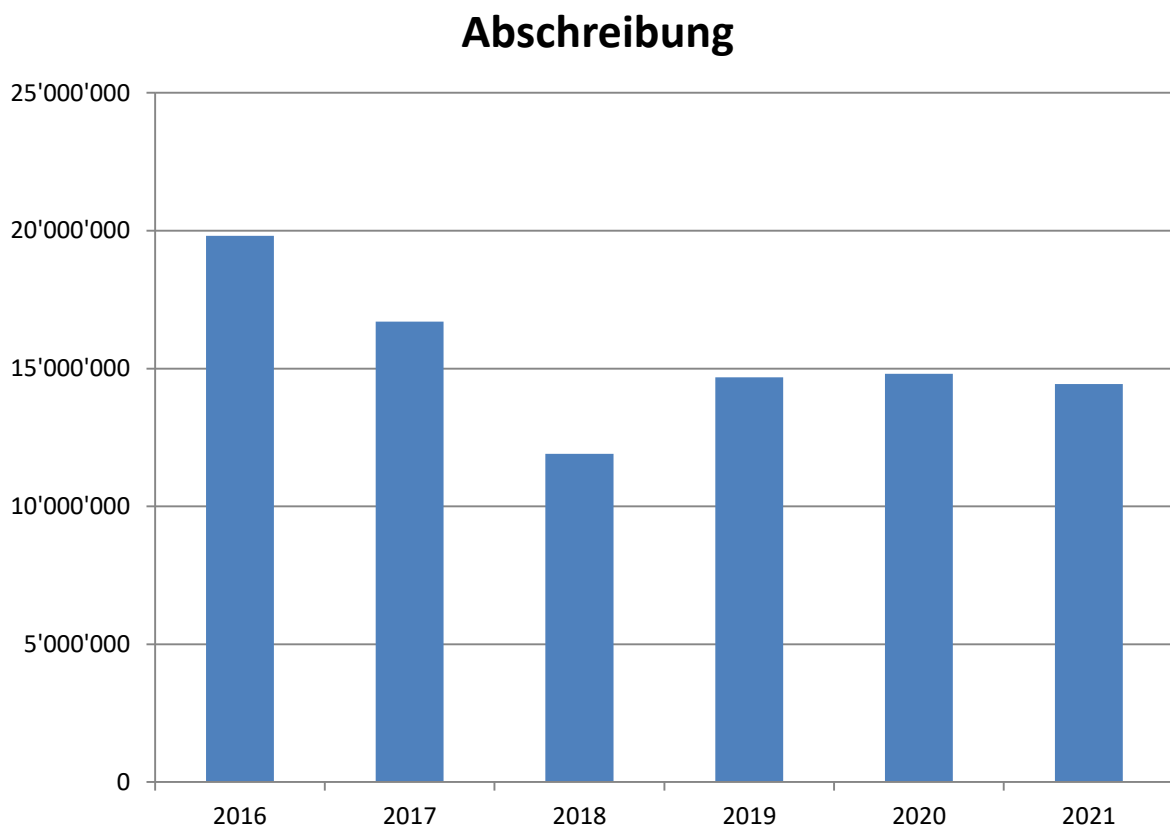


## Buchwert Investitionen 2016-2021 (konsolidiert)

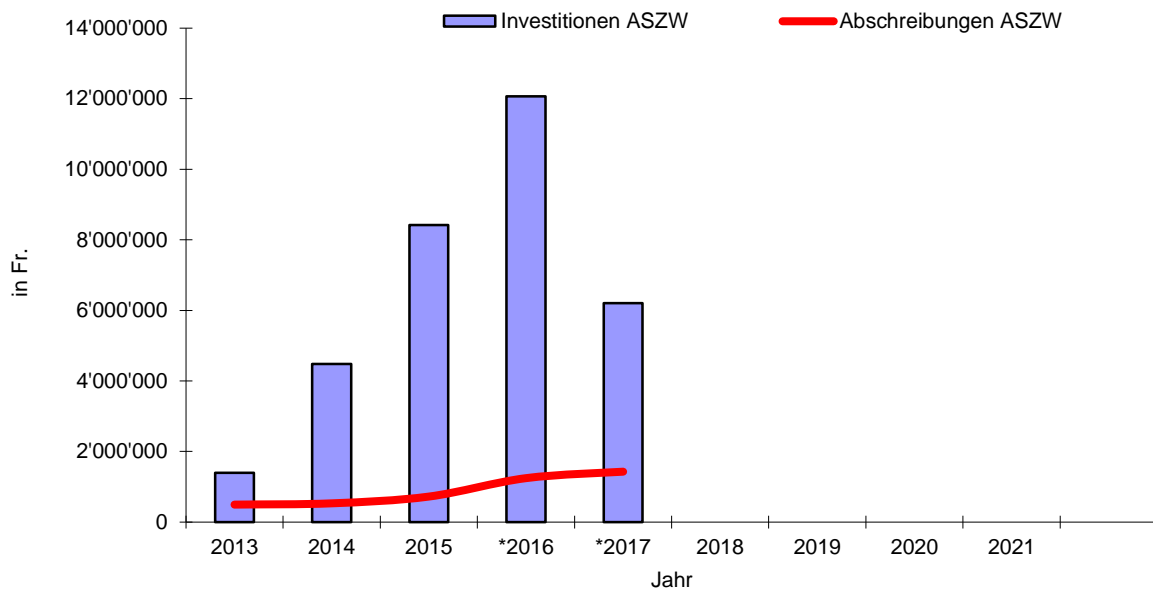


Buchwert der Investitionen nach Abschreibungen. Ohne Alterszentrum.

## Abschreibungen 2016-2021 (konsolidiert)

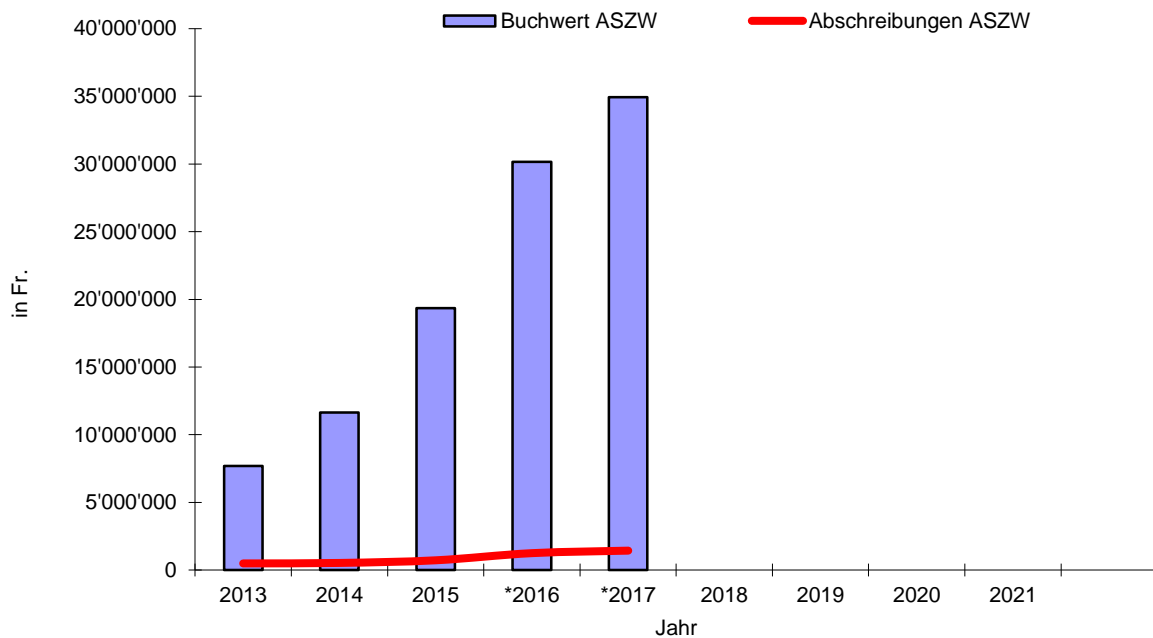


## AZW, Investitionen/Abschreibungen

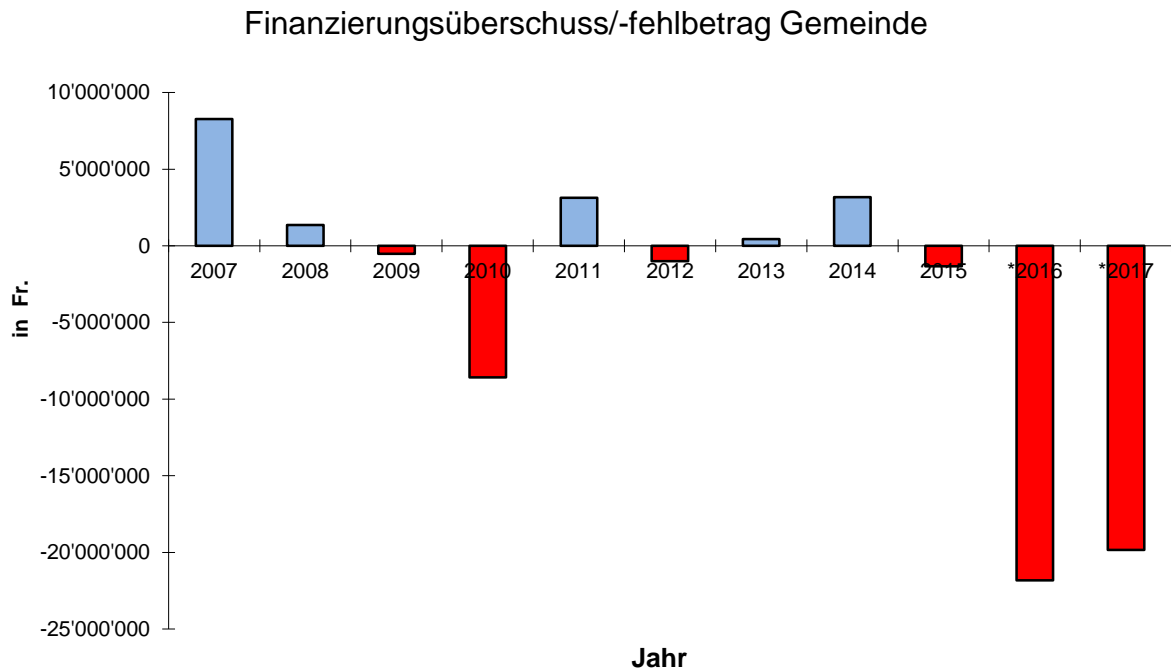


Das AZW führt ab Budget 2013 eine eigenständige Investitions-Rechnung.

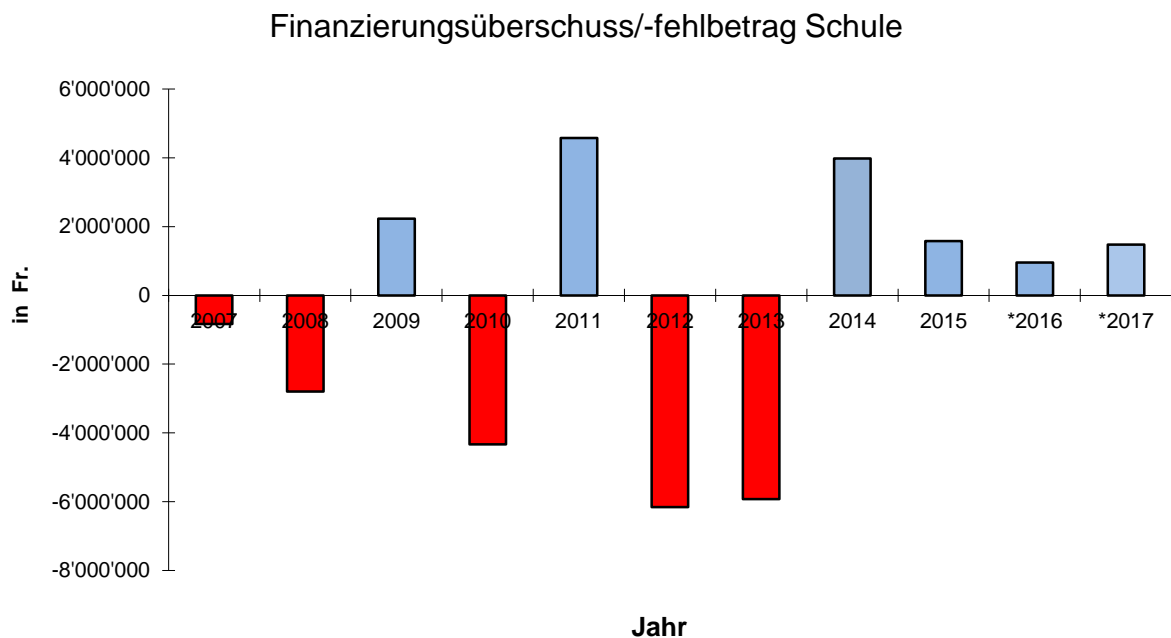
## AZW, Buchwert/Abschreibungen



# Finanzierungsfehlbetrag/-Überschuss Gemeinde



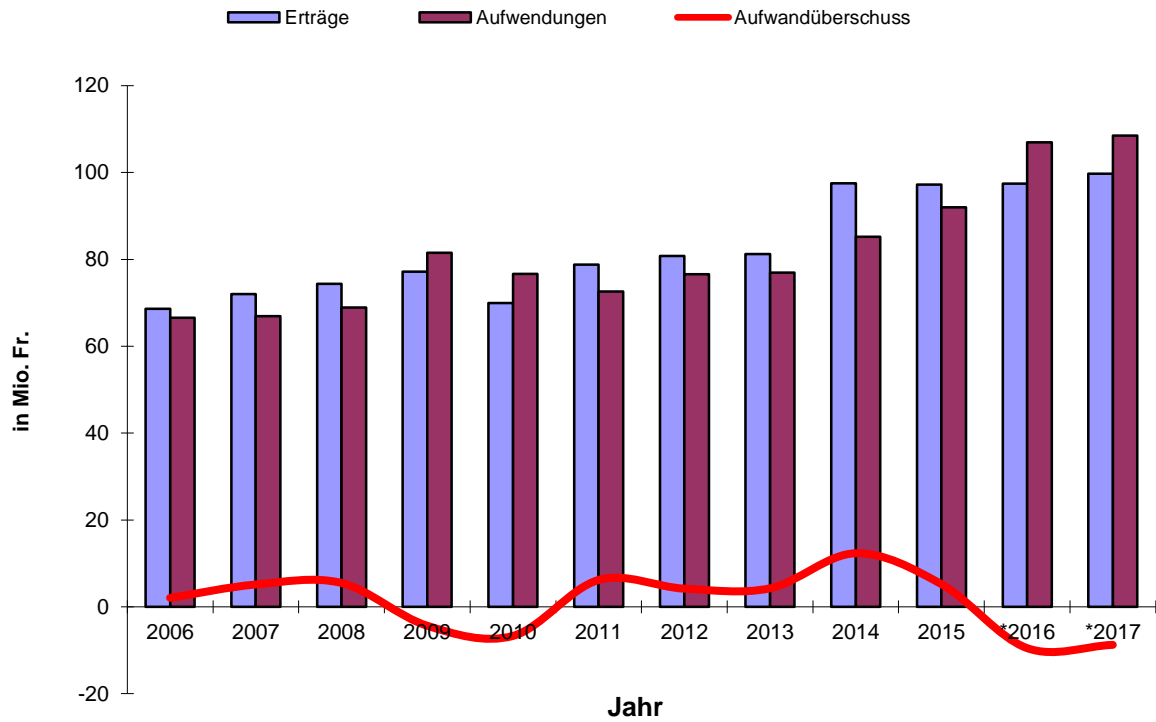
# Finanzierungsfehlbetrag/-Überschuss Schule



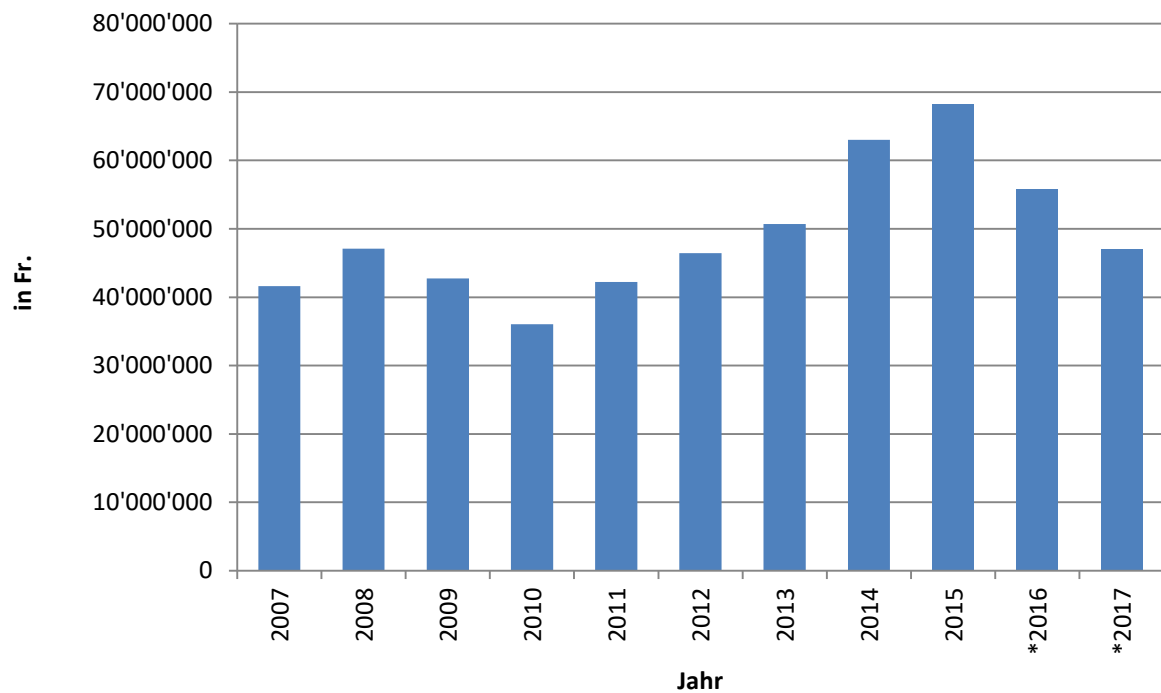
Der Finanzierungsfehlbetrag/-Überschuss bezeichnet den gesamten finanziellen Aufwand von Investitionen und der Laufenden Rechnung, minus Abschreibungen



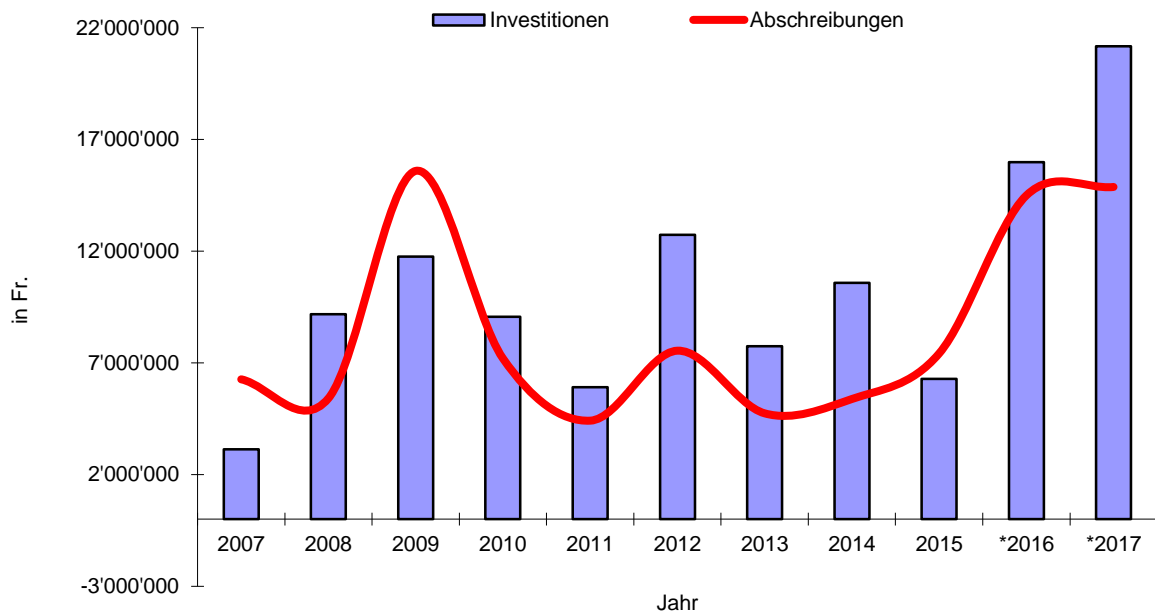
## Aufwandüberschuss Politische Gemeinde



## Eigenkapital Politische Gemeinde

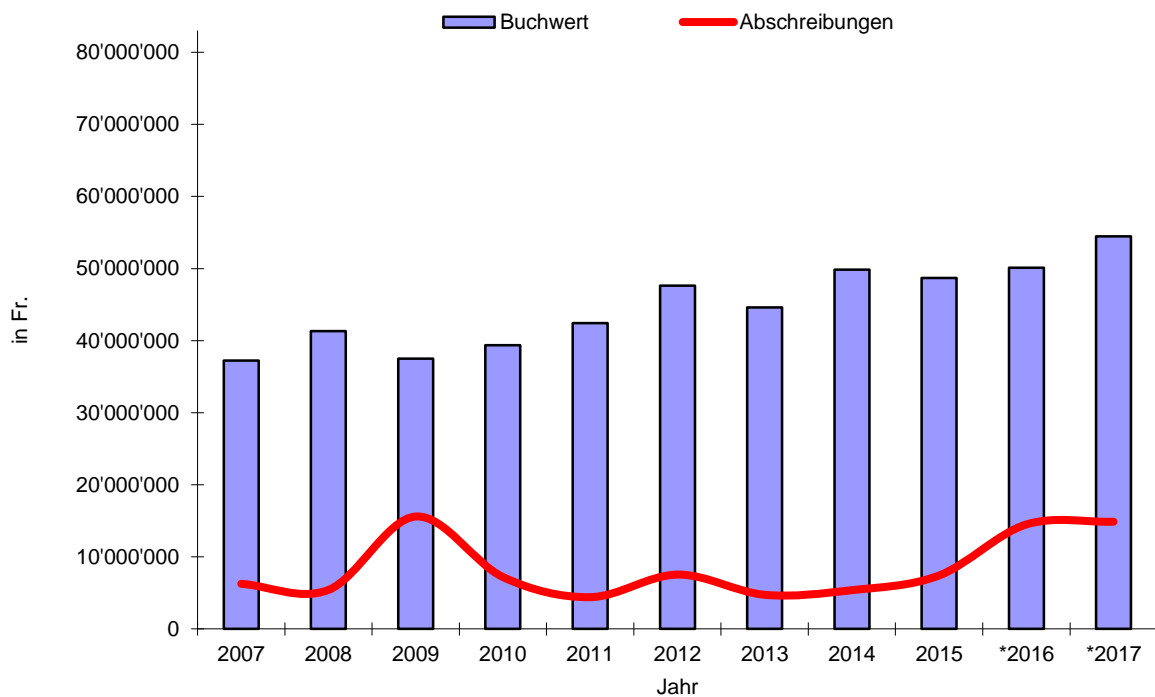


# Investitionen/Abschreibungen Politische Gemeinde



Nettoinvestitionen ohne ASZW

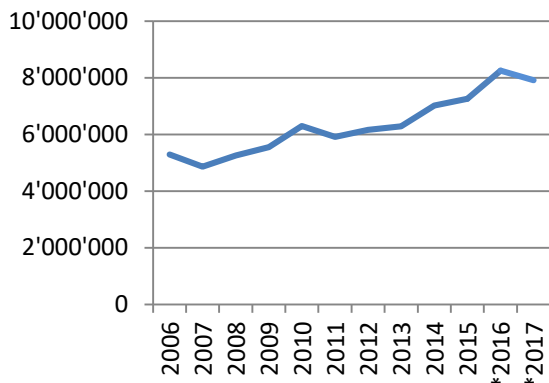
# Buchwert/Abschreibungen Politische Gemeinde



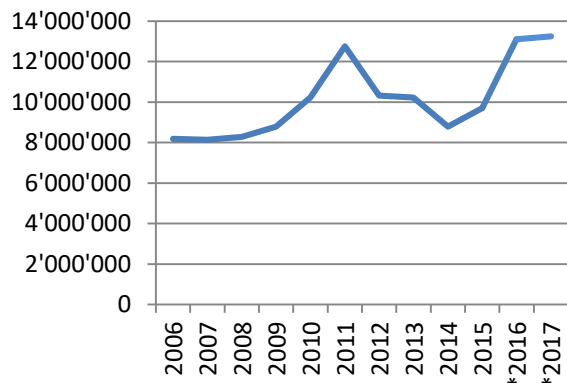
Abschreibungen ohne ASZW

# Aufwand Institutionen Politische Gemeinde

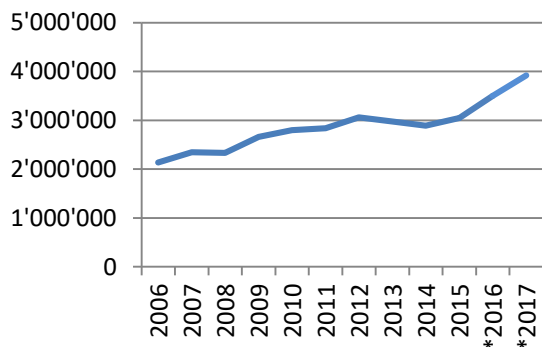
## Präsidialabteilung



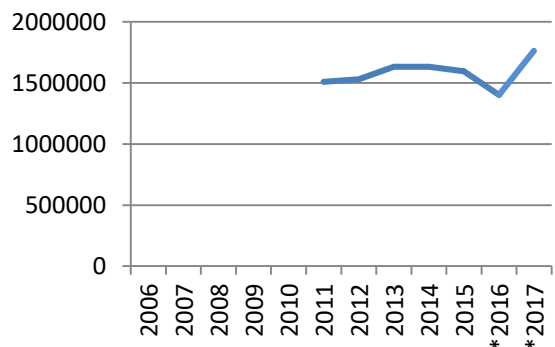
## Tiefbau und Landschaft



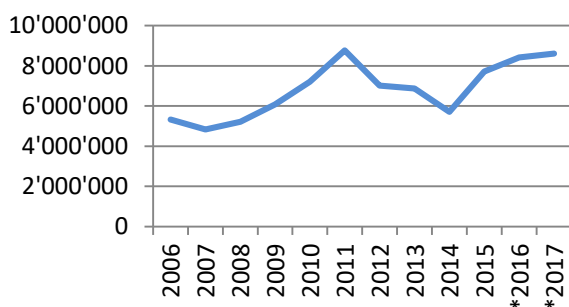
## Sicherheitsteilung



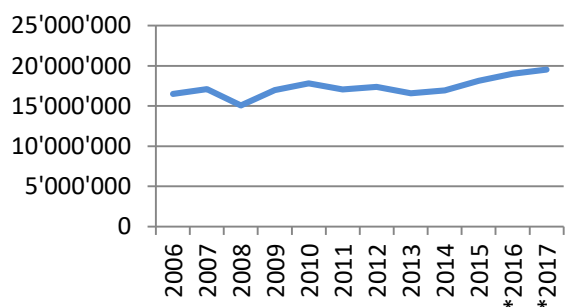
## Hochbau



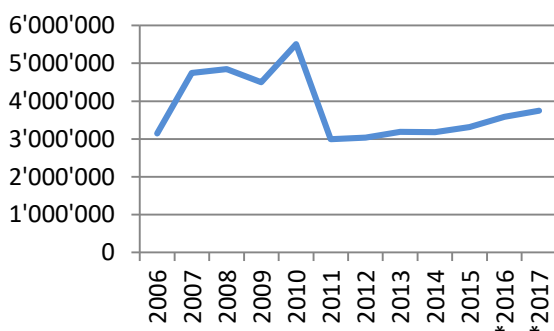
## Gesellschaft



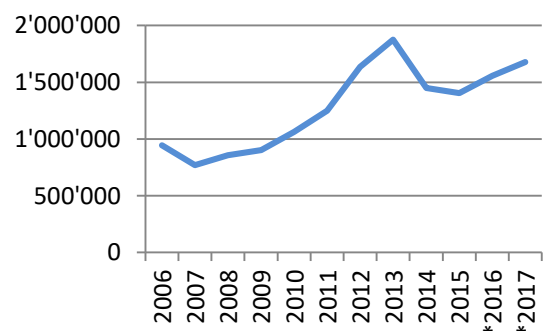
## Soziales



## Liegenschaften Verw. Verm.

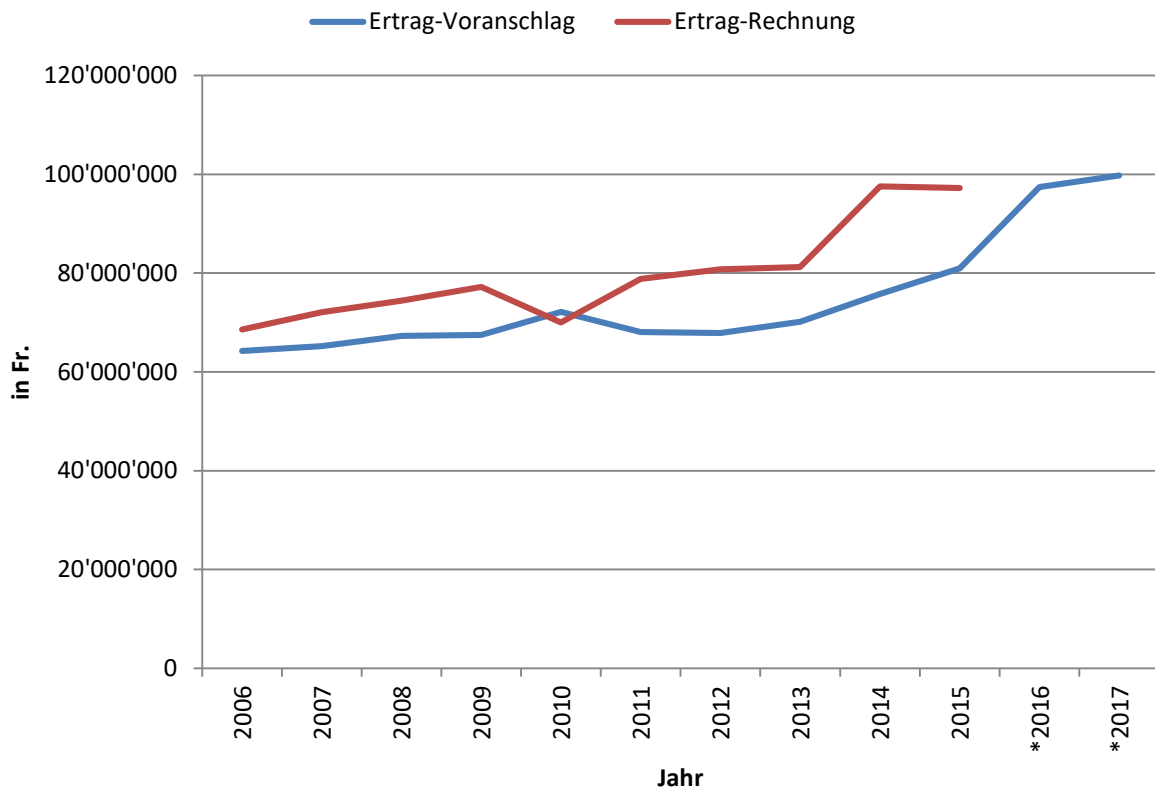
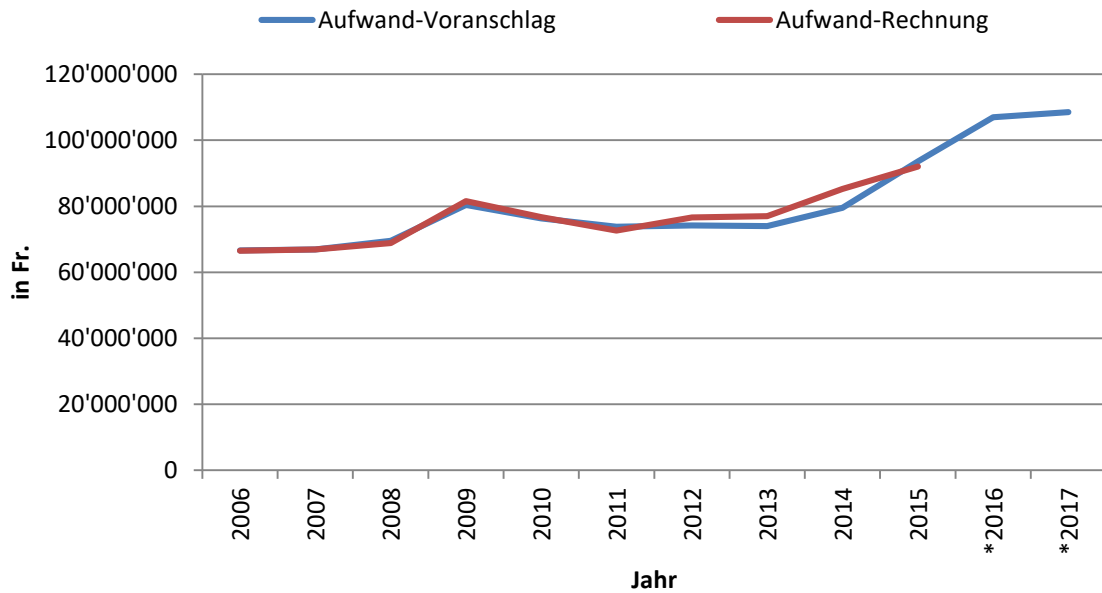


## Verkehr

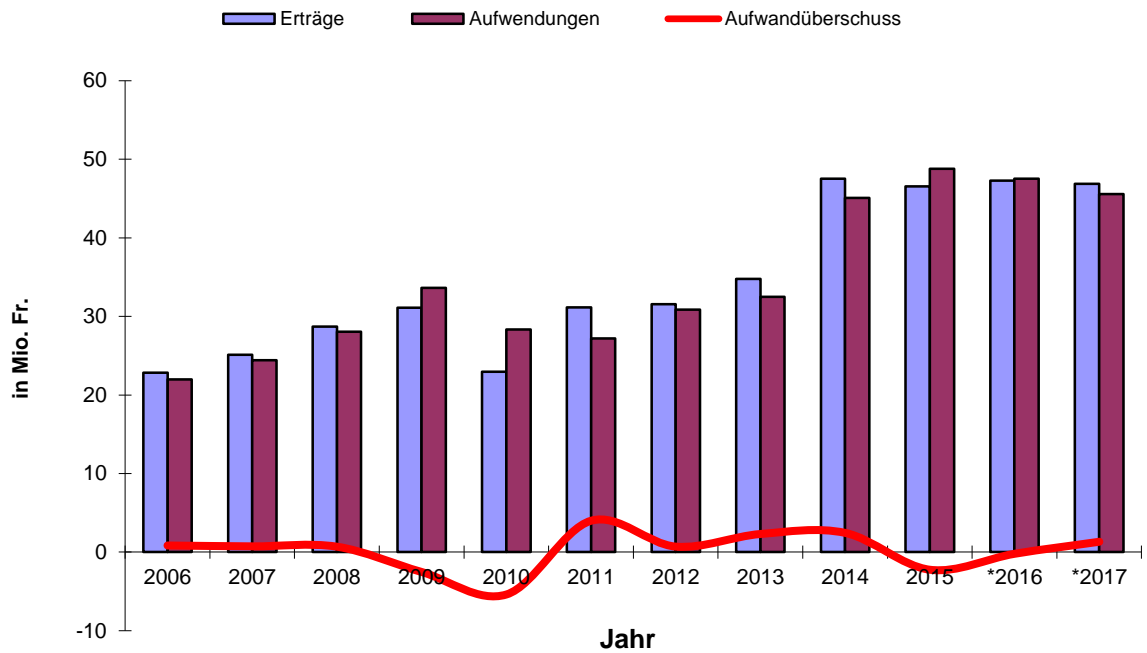


# Vergleich Voranschlag-Rechnung Pol. Gemeinde

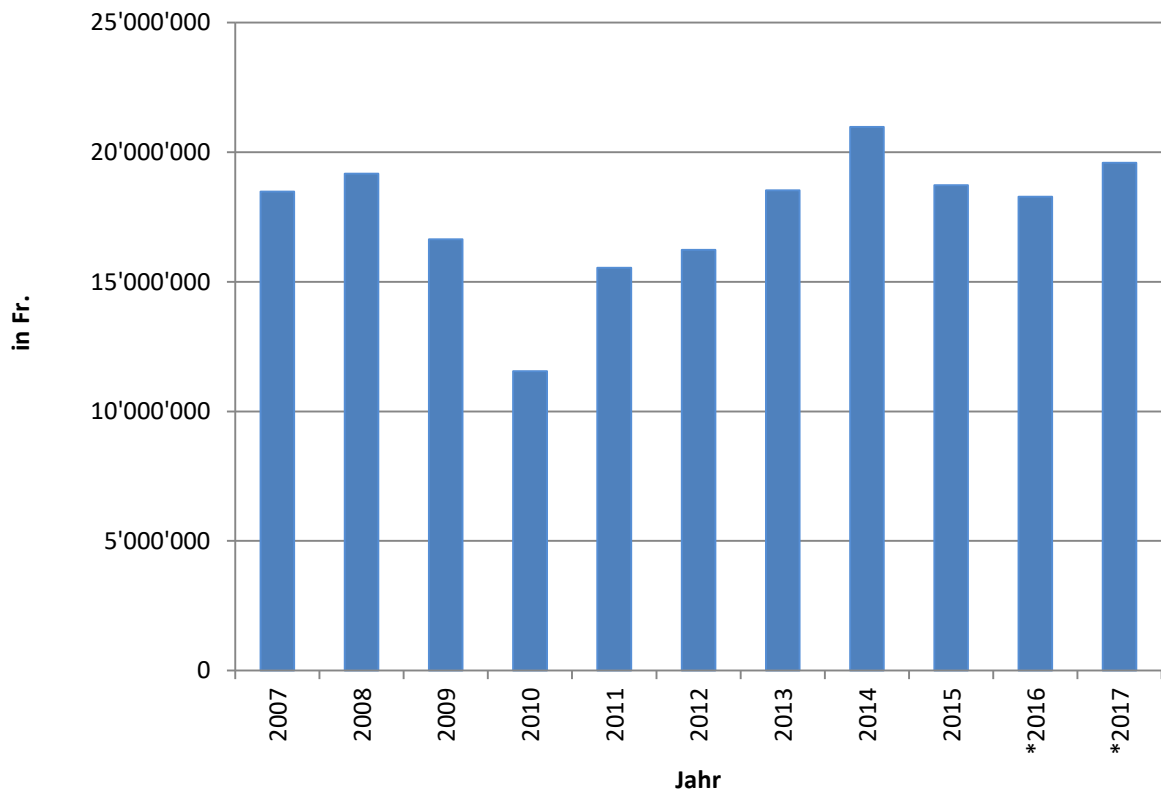
## Politische Gemeinde



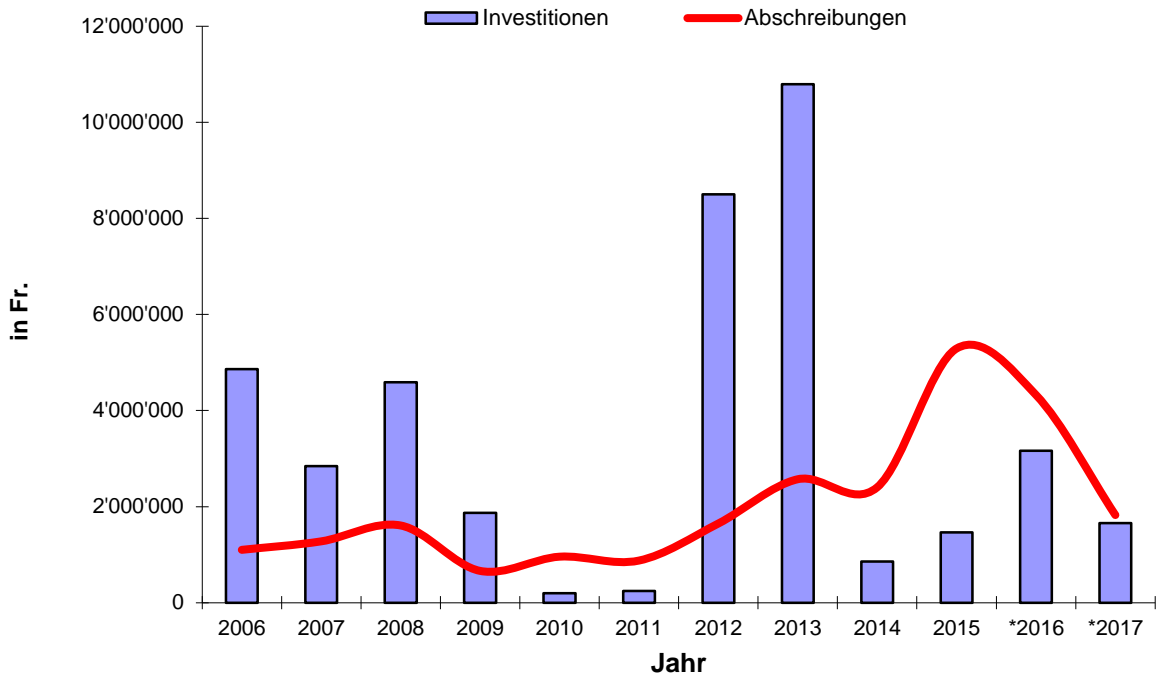
# Aufwand- Ertragsüberschuss Schulgemeinde



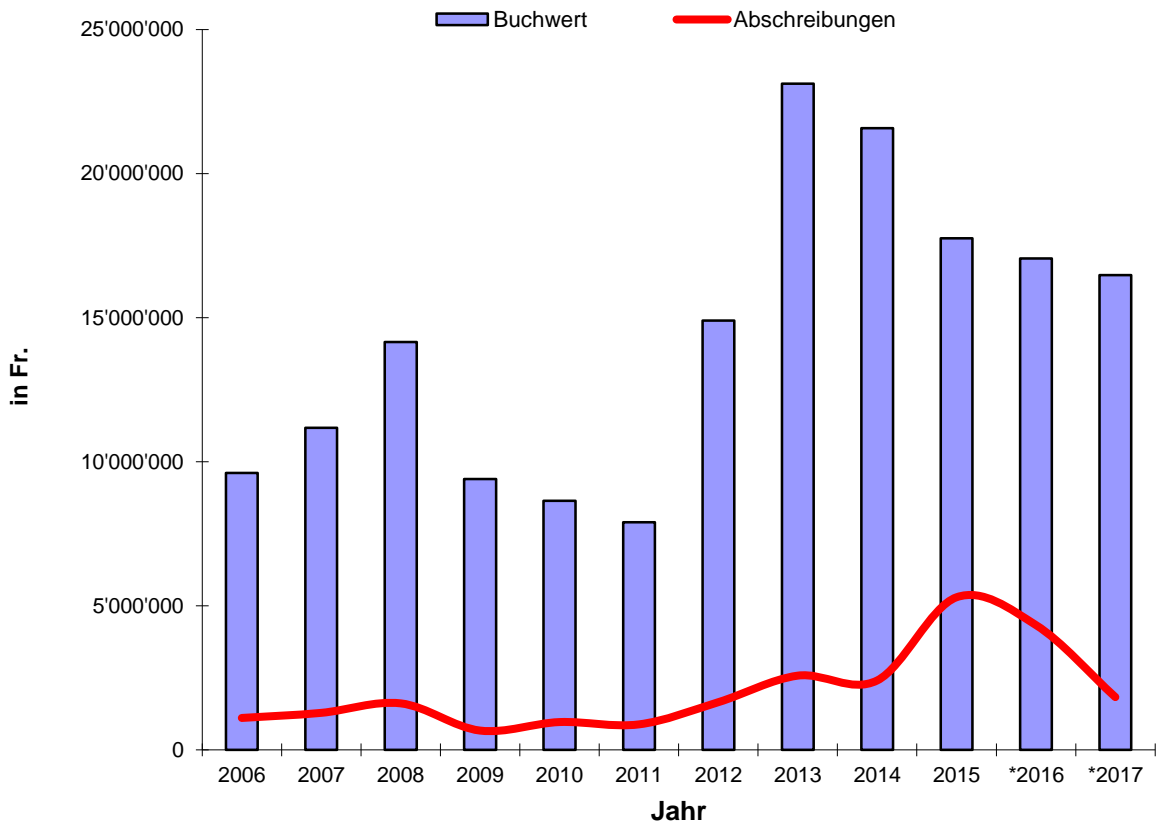
# Eigenkapital Schulgemeinde



## Investitionen/Abschreibungen Schulgemeinde

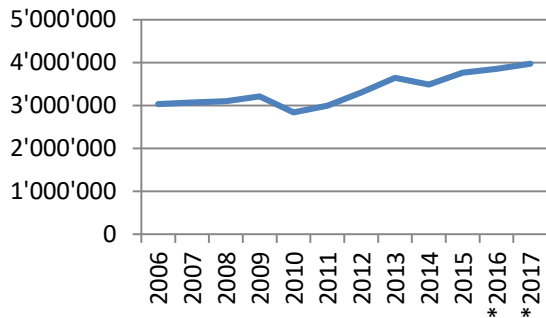


## Buchwert/Abschreibungen Schulgemeinde

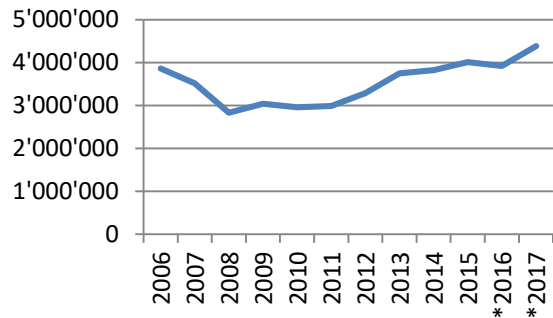


# Aufwand nach Institutionen Schulgemeinde

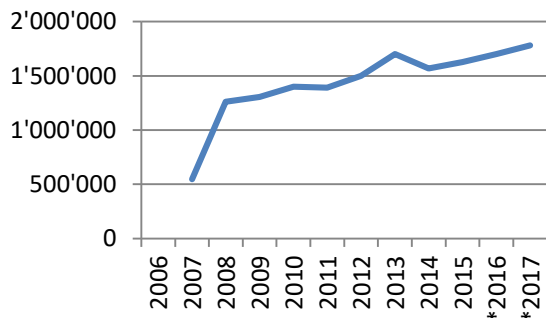
## Schule West



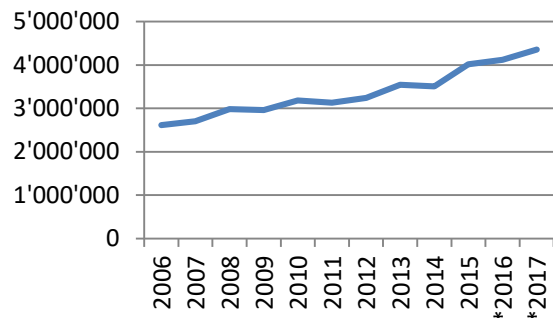
## Schule Mösli



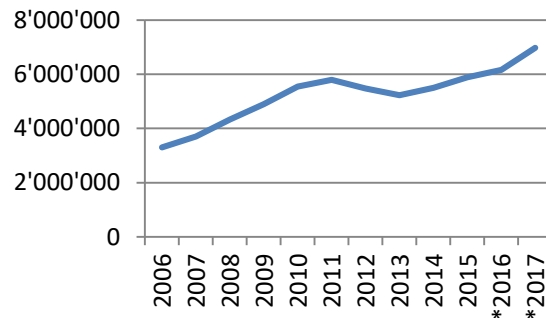
## Schule Bubental



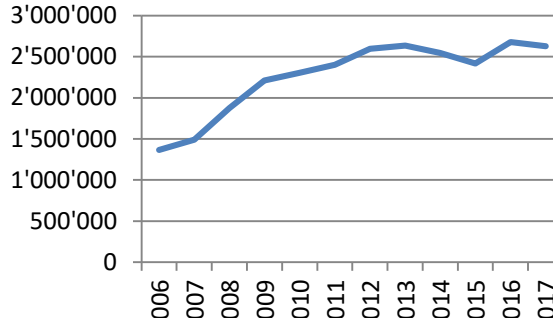
## Schule Bürgli



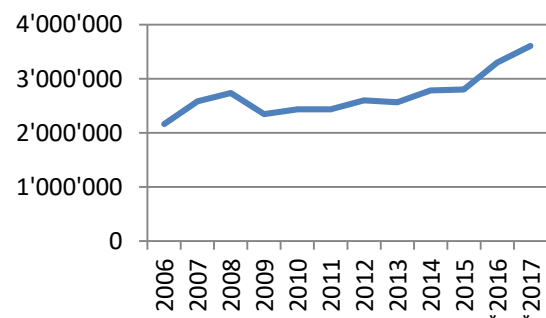
## Sonderschule



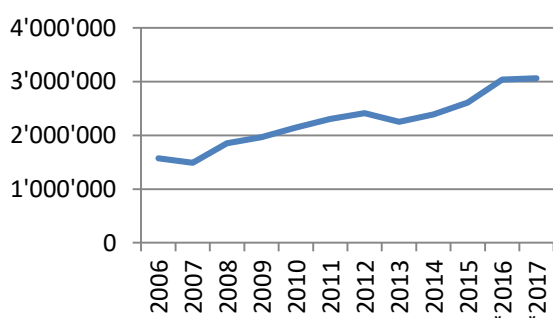
## Schulbetrieb



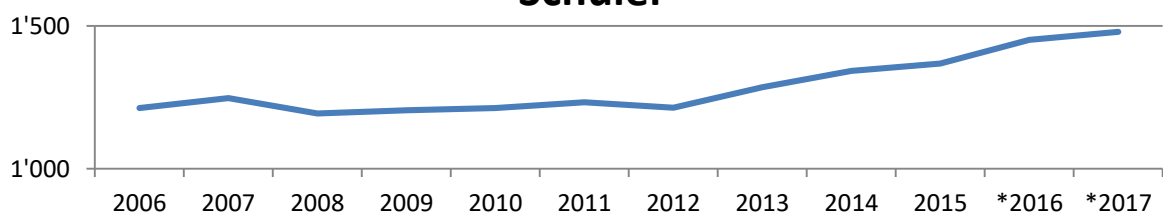
## Liegenschaften



## Nebenbereiche

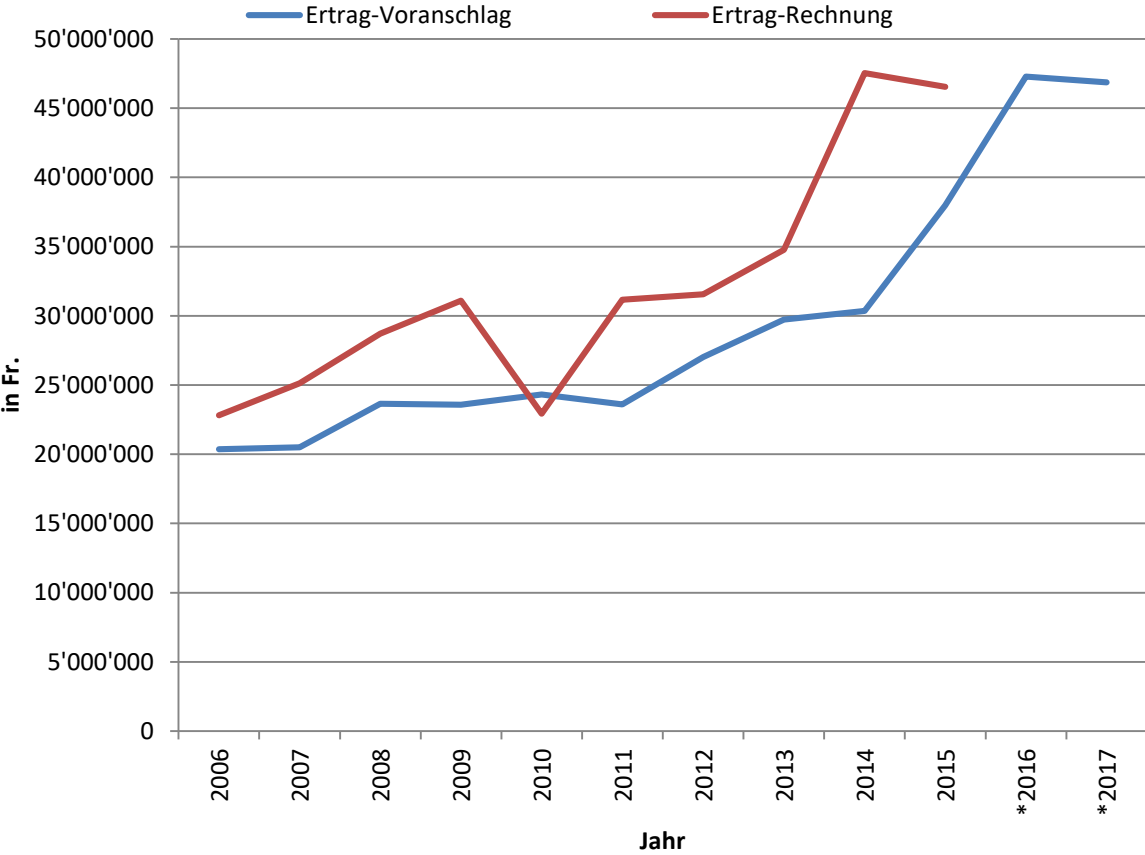
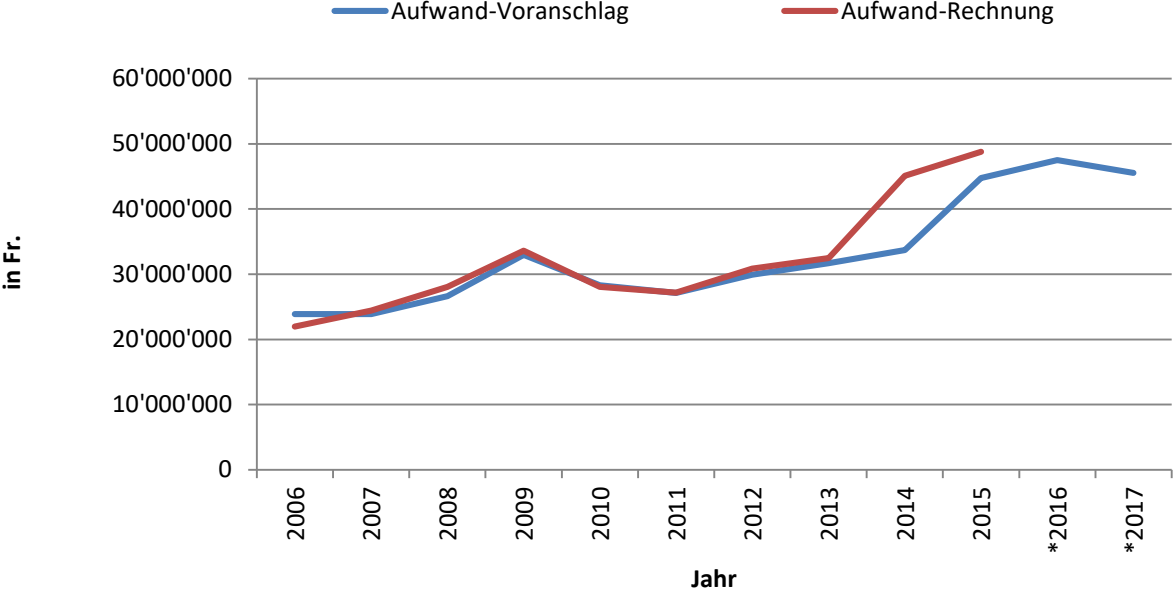


## Schüler



# Vergleich Voranschlag-Rechnung Schulgemeinde

## Schulgemeinde





# Steuerfuss 2016

<b>Gemeinde</b>	<b>Gesamtsteuerfuss</b>	<b>Diff. Vorjahr</b>	<b>Gesamtsteuerfuss mit Ref. Kirche</b>	<b>Gesamtsteuerfuss mit Karth. Kirche</b>	<b>Gesamtsteuerfuss mit Christskarth.</b>
Adlikon	117	-1	129	132	131
Adliswil	104	0	115	116	118
Aesch	87	0	98	98	101
Aeugst a.A.	96	-2	109	110	110
Affoltern a.A.	124	0	137	138	138
Altikon	112	0	126	125	126
Andelfingen	114	-1	126	129	128
Bachenbülach	106	0	116	117	120
Bachs	129	5	143	141	143
Bassersdorf	109	0	119	120	123
Bauma	116	0	130	130	130
Benken	118	-1	132	133	132
Berg a.l.	109	0	123	122	123
Birmensdorf	110	0	121	121	124
Bonstetten	110	2	123	121	124
Boppelsen	88	0	99	96	102
Brütten	89	0	102	101	103
Bubikon	102	-5	113	116	116
Buch a.l.	109	0	123	122	123
Buchs	111	2	122	119	125
Bäretswil	102	0	116	116	116
Bülach	111	0	121	122	125
Dachsen	109	0	121	124	123
Dielsdorf	97	0	108	109	111
Dietikon	129	5	141	142	143
Dietlikon	95	0	106	104	109
Dinhard	87	0	101	100	101
Dorf	109	2	123	122	123
Dägerlen	119	5	133	132	133
Dällikon	109	3	120	117	123
Dänikon	105	3	116	113	119
Dättlikon	106	0	120	119	120
Dübendorf	105	0	117	116	119
Dürnten	115	0	129	129	129
Egg	98	0	110	108	112
Eglisau	117	4	131	130	131
Elgg	121	0	135	135	135
Ellikon a.d.Th.	112	0	126	125	126
Elsau	121	0	135	134	135
Embrach	118	0	130	131	132
Erlenbach	79	0	89	88	93
Fehraltorf	107	0	121	120	121
Feuerthalen	114	0	128	129	128
Fiscenthal	134	10	148	148	148
Flaach	110	0	124	123	124

# Steuerfuss 2016

<b>Gemeinde</b>	<b>Gesamtsteuerfuss</b>	<b>Diff. Vorjahr</b>	<b>Gesamtsteuerfuss mit Ref. Kirche</b>	<b>Gesamtsteuerfuss mit Karth. Kirche</b>	<b>Gesamtsteuerfuss mit Christskarth.</b>
Flurlingen	112	0	124	127	126
Freienstein-Te	97	0	111	110	111
Fällanden	96	3	106	107	110
Geroldswil	96	0	107	108	110
Glattfelden	112	0	126	125	126
Gossau	119	0	133	133	133
Greifensee	93	0	104	103	107
Grüningen	113	0	126	127	127
Hagenbuch	112	1	126	126	126
Hausen a.A.	112	0	126	127	126
Hedingen	105	7	117	119	119
Henggart	106	-1	118	119	120
Herrliberg	78	0	87	87	92
Hettlingen	98	0	111	111	112
Hinwil	116	0	129	131	130
Hirzel	129	5	140	144	143
Hittnau	116	4	130	129	130
Hochfelden	116	0	126	127	130
Hofstetten	134	10	148	148	148
Hombrechtikc	119	0	133	133	133
Horgen	87	0	97	99	101
Humlikon	121	-1	133	136	135
Höri	114	0	124	125	128
Hüntwangen	101	0	115	114	115
Hütten	134	10	148	149	148
Hüttikon	109	-2	120	117	123
Illnau-Effretiki	115		128	127	129
Kappel a.A.	112	0	126	127	126
Kilchberg	76	0	85	85	90
Kleinandelfing	110	0	122	125	124
Kloten	105	0	115	116	119
Knonau	112	0	126	127	126
Küsnacht	77	2	84	86	91
Langnau a.A.	99	2	111	112	113
Laufen-Uhwie	112	-5	124	127	126
Lindau	115	0	127	127	129
Lufingen	89	0	103	102	103
Marthalen	113	2	127	128	127
Maschwander	124	0	138	139	138
Maur	87	0	96,5	97	101
Meilen	79	0	87	88	93
Mettmenstett	102	0	114	117	116
Männedorf	95	0	107	107	109
Mönchaltorf	111	5	124	121	125
Neerach	76	0	88	88	90

# Steuerfuss 2016

<b>Gemeinde</b>	<b>Gesamtsteuerfuss</b>	<b>Diff. Vorjahr</b>	<b>Gesamtsteuerfuss mit Ref. Kirche</b>	<b>Gesamtsteuerfuss mit Karth. Kirche</b>	<b>Gesamtsteuerfuss mit Christskarth.</b>
Neftenbach	107	6	116	120	121
Niederglatt	107	0	120	119	121
Niederhasli	111	0	124	123	125
Niederwening	108	0	118	120	122
Nürens Dorf	90	0	100	101	104
Oberembrach	117	0	129	130	131
Oberengstring	112	7	122	126	126
Oberglatt	122	0	134	134	136
Oberrieden	86	2	98	96	100
Oberstammheim	124	0	138	139	138
Oberweningen	104	0	114	116	118
Obfelden	123	4	135	137	137
Oetwil a.d.L.	93	0	104	105	107
Oetwil a.S.	119	0	131	129	133
Opfikon	102	0	110,5	112	116
Ossingen	129	5	143	144	143
Otelfingen	99	0	110	107	113
Ottenbach	115	3	129	129	129
Pfungen	107	0	118	120	121
Pfäffikon	105	3	117	118	119
Rafz	113	0	127	126	127
Regensberg	109	5	123	121	123
Regensdorf	118	4	128	126	132
Rheinau	129	5	143	143	143
Richterswil	108	4	120	123	122
Rickenbach	104	0	116	117	118
Rifferswil	134	22	148	149	148
Rorbas	104	0	118	117	118
Russikon	113	0	125	126	127
Rümlang	107	0	115	118	121
Rüschlikon	75	0	85	85	89
Rüti	121	5	135	135	135
Schlatt	128	4	142	139	142
Schleinikon	110	-7	120	122	124
Schlieren	114	0	125	126	128
Schwerzenbach	103	4	113	114	117
Schöfflisdorf	107	2	117	119	121
Schönenberg	115	0	128	130	129
Seegräben	113	-2	125	127	127
Seuzach	84	0	95,5	97	98
Stadel	112	0	126	125	126
Stallikon	98	7	106	109	112
Steinmaur	108	3	120	120	122
Stäfa	90	0	103	102	104
Thalheim a.d.	107	-1	121	120	121

# Steuerfuss 2016

Gemeinde	Gesamtsteuerfuss	Diff. Vorjahr	Gesamtsteuerfuss mit Ref. Kirche	Gesamtsteuerfuss mit Karth. Kirche	Gesamtsteuerfuss mit Chritskarth.
Thalwil	85	5	95	95	99
Truttikon	124	0	138	139	138
Trüllikon	111	0	125	126	125
Turbenthal	122	0	136	135	136
Uetikon a.S.	87	0	97	99	101
Uitikon	83	6	92	94	97
Untereingstrin	99	5	110	113	113
Unterstammh	124	0	138	139	138
Urdorf	118	0	127	129	132
Uster	109	0	119	119	123
Volken	124	0	138	137	138
Volketswil	100	5	108	110	114
Wald	119	0	133	135	133
<b>Wallisellen</b>	<b>97</b>	<b>0</b>	<b>104</b>	<b>106</b>	<b>111</b>
Waltalingen	129	5	143	144	143
Wangen-Brütt	96	0	107	105	110
Wasterkingen	108	0	122	121	122
Weiach	94	0	105	107	108
Weiningen	100	3	111	112	114
Weisslingen	101	0	114	112	115
Wettswil a.A.	86	2	94	97	100
Wetzikon	119	0	133	133	133
Wiesendangel	90	0	105	103	104
Wil	103	0	117	116	117
Wila	124	0	138	137	138
Wildberg	129	10	143	142	143
Winkel	76	0	86	87	90
Winterthur	124	2	137	140	138
Wädenswil	106	0	116	118	120
Zell	122	0	136	133	136
Zollikon	82	0	89	91	96
Zumikon	85	0	94	94	99
Zürich	119	0	129	129	133